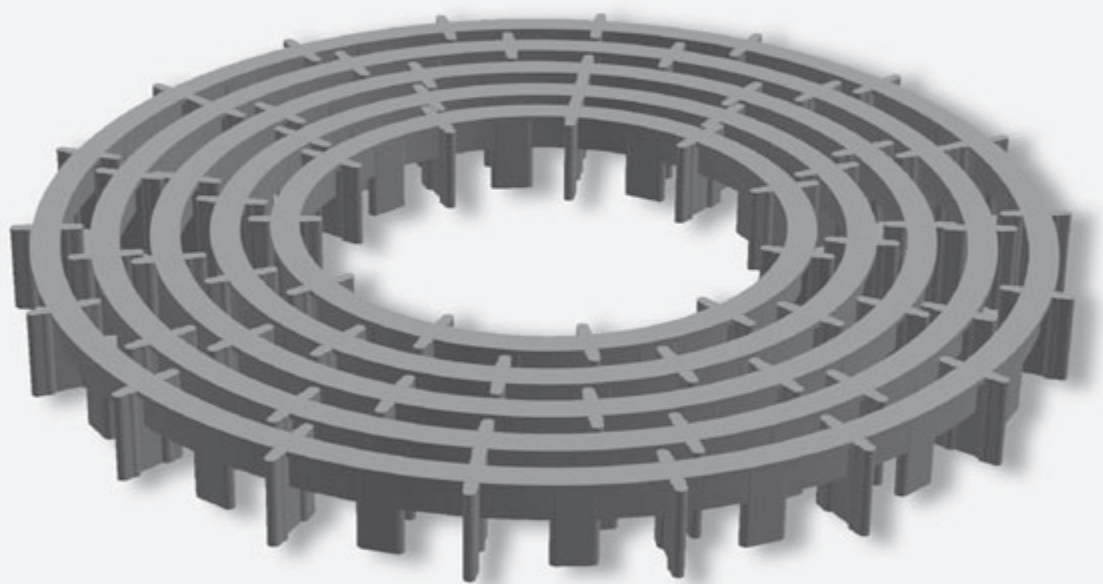


Deckentrumpf

Фиксатор для нижнего армирования (ПЭ)



- Исключительно надежен
- Устойчив при монтаже
- Экономичен в эксплуатации
- Высокая прочность
- Толщина слоя бетона 20-40 мм
- Испытан по инструкции DBV «Фиксаторы для армирования»

Deckentrumpf

Применение

Кольцевой пластмассовый фиксатор для нижнего армирования с большой площадью основания. Особенно удобен для изготовления железобетонных конструкций непосредственно на стройплощадке.

Монтаж

Монтаж фиксаторов Deckentrumpf очень прост: Их достаточно просто поставить на опалубку. Смещенные относительно друг друга опорные ребра обеспечивают исключительную прочность фиксатора. Фиксатор выдерживает большие нагрузки, не изгибается под тяжестью арматуры, на него можно наступать и т.п. Количество фиксаторов зависит от прочности арматуры (см. Инструкции DBV). Расход около 1,5 шт/м².



Фиксаторы нового поколения Deckentrumpf обеспечивают безопасный монтаж

Заказ

№ артикула	Толщина слоя (мм)	Кол-во в мешке
1687	20	125 шт. (=25 компл.)
1681	25	125 шт. (=25 компл.)
1682	30	125 шт. (=25 компл.)
1683	35	100 шт. (=25 компл.)
1684	40	100 шт. (=25 компл.)

Цвет выбирается изготовителем

Примечания:

Представленные рекомендации основаны на нашем опыте и не являются обязательными для выполнения. Их следует применять в соответствии с ситуацией на конкретном строительном объекте и с учетом частных локальных требований (решения должны приниматься уполномоченными учреждениями или должностными лицами – конструкторами, проектировщиками, специалистами строительного надзора, прорабами, ...). В неоднозначных ситуациях необходимо проводить предварительные испытания. Мы несем ответственность за правильность приведенной информации в пределах наших условий продажи и поставок. После публикации очередного издания представленная здесь техническая информация утрачивает актуальность.

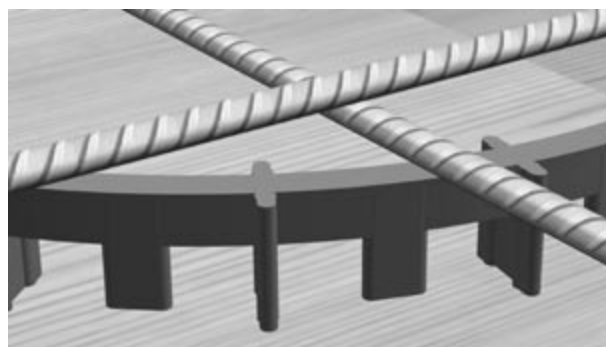
Перечатка представленных материалов, в том числе частичная, разрешена только при наличии письменного согласия изготовителя. Все иллюстрации в информационных и рекламных материалах, а также в коммерческих документах предназначены исключительно для презентации изделий. Изготовитель оставляет за собой право внесения конструктивных и прочих изменений. Большинство наших изделий обладает сертификатами и техническими условиями.

REUSS-SEIFERT Sp. z o.o.

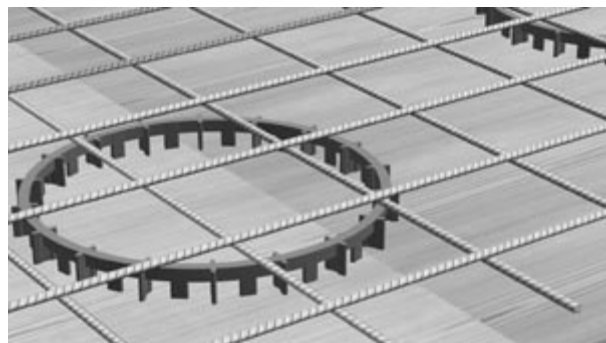
Польша - Polska • ul. Piotrkowska 2A • 97-330 Poniatów
Телефон 044 610 23 50 • 608 300 316 • Факс 044 610 20 94
www.reuss-seifert.pl • biuro@reuss-seifert.pl
www.reuss-seifert.de



Диаметр наибольшего кольца – около 330 мм
Диаметр наименьшего кольца – около 190 мм



При выборе фиксаторов, в зависимости от области применения, необходимо обращать внимание на действующие руководства, инструкции и рекомендации.



DBV - □- L 2 (контролируется согласно инструкции DBV)

Важно:

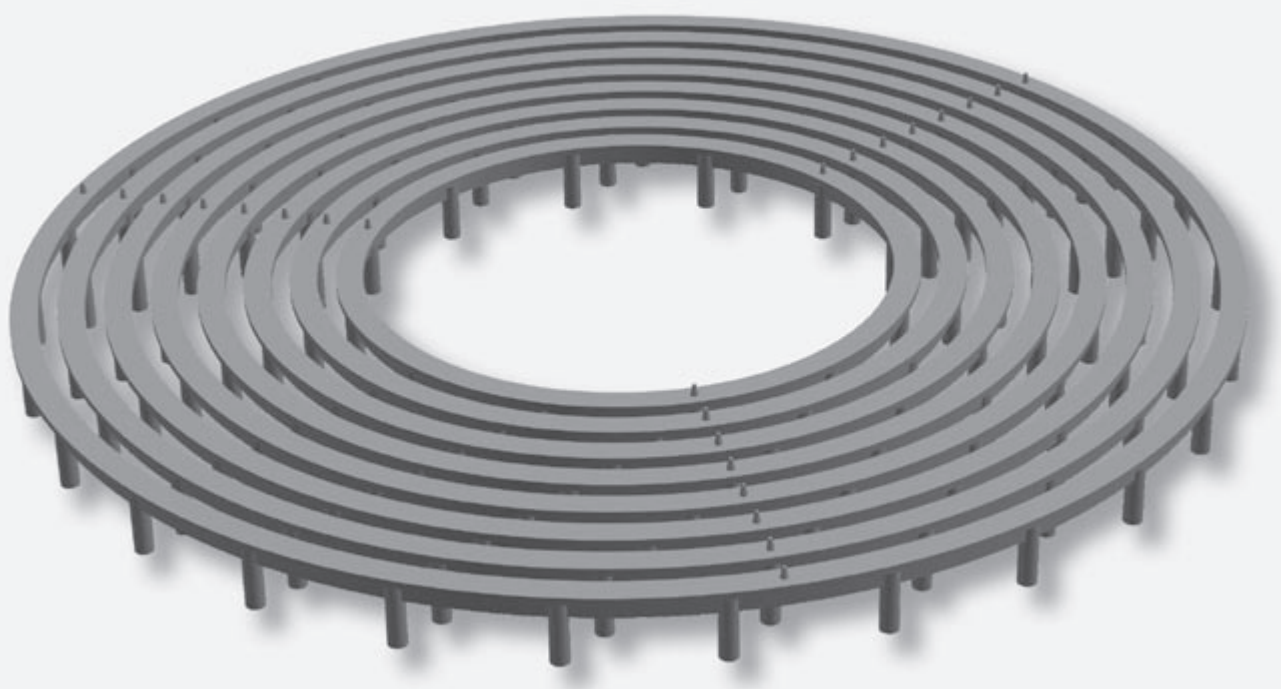
Выбор и применение фиксаторов регулируется следующими нормативными документами:

- стандарт DIN 1045;
- инструкции DBV (Deutschen Beton-und Bautechnik-Vereins):

- «Фиксаторы для арматуры»
- «Бетонирование и армирование»
- «Опоры»

Deckenring

Фиксатор для нижнего армирования (ПЭ)



- Фиксатор с большой площадью опирания для нижнего армирования
- Точечное опирание на опалубку
- Быстрый и легкий монтаж - достаточно просто поставить на опалубку
- Высокая прочность и надежность установки.

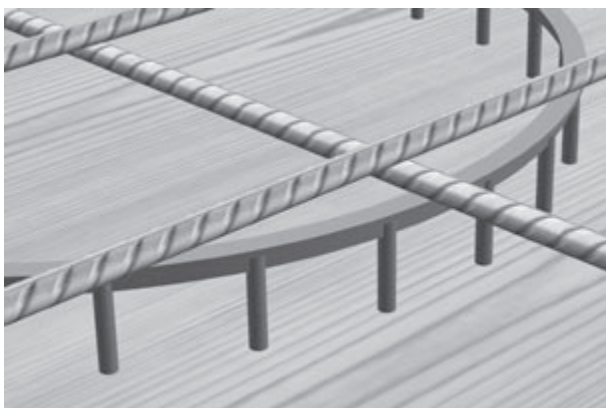
Deckenring

Применение

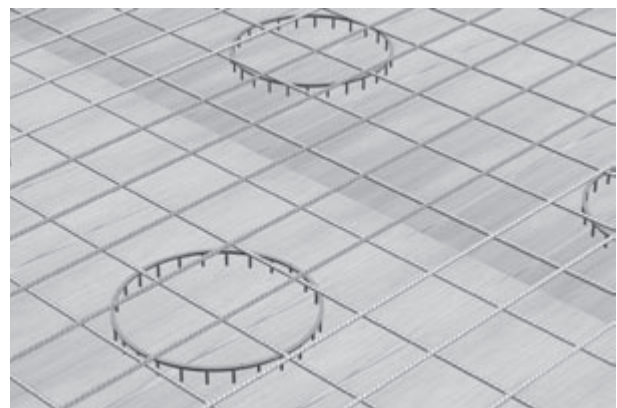
Фиксатор для нижнего армирования с большой площадью опирания. Имеет очень маленькие точечные опоры, поэтому он особенно удобен для использования при производстве сборного железобетона.

Монтаж

Очень простой монтаж. Фиксаторы необходимо просто разделить и по одному поставить на опалубку. Количество в зависимости от расстояния между фиксаторами зависит от мощности армирования (см. Инструкцию DBV «Бетонирование и армирование»). Расход около 1,5 шт/м².



1 комплект = 8 кольцевых фиксаторов
Диаметр наибольшего кольца – около 330 мм,
Диаметр наименьшего кольца – около 150 мм.



Заказ

№ артикула	Толщина слоя (мм)	Кол-во в мешке
1545	15	400 шт. (=50 компл.)
1547	20	400 шт. (=50 компл.)
1549	25	400 шт. (=50 компл.)
1544	30	200 шт. (=25 компл.)

Цвет выбирается изготовителем
Материал: Регенерированный ПЭ

Архитектонический бетон

Фиксаторы необходимо выбирать в соответствии с требованиями к архитектурному бетону с возможным пробным применением. В случае использования для оштукатуренных и окрашенных фасадов необходимо обратить внимание на фиксаторы, изготовленные на базе цемента (волокнистый или обычный бетон).

Примечания:

Представленные рекомендации основаны на нашем опыте и не являются обязательными для выполнения. Их следует применять в соответствии с ситуацией на конкретном строительном объекте и с учетом частных локальных требований (решения должны приниматься уполномоченными учреждениями или должностными лицами – конструкторами, проектировщиками, специалистами строительного надзора, прорабами, ...). В неоднозначных ситуациях необходимо проводить предварительные испытания. Мы несем ответственность за правильность приведенной информации в пределах наших условий продажи и поставок. После публикации очередного издания представленная здесь техническая информация утрачивает актуальность.

Перепечатка представленных материалов, в том числе частичная, разрешена только при наличии письменного согласия изготовителя. Все иллюстрации в информационных и рекламных материалах, а также в коммерческих документах предназначены исключительно для презентации изделий. Изготовитель оставляет за собой право внесения конструктивных и прочих изменений. Большинство наших изделий обладает сертификатами и техническими условиями.

REUSS-SEIFERT Sp. z o.o.

Польша - Polska • ul. Piotrkowska 2A • 97-330 Poniatów
Телефон 044 610 23 50 • 608 300 316 • Факс 044 610 20 94
www.reuss-seifert.pl • biuro@reuss-seifert.pl
www.reuss-seifert.de

При выборе фиксаторов, в зависимости от области применения, необходимо обращать внимание на действующие руководства, инструкции и рекомендации.

Важно:

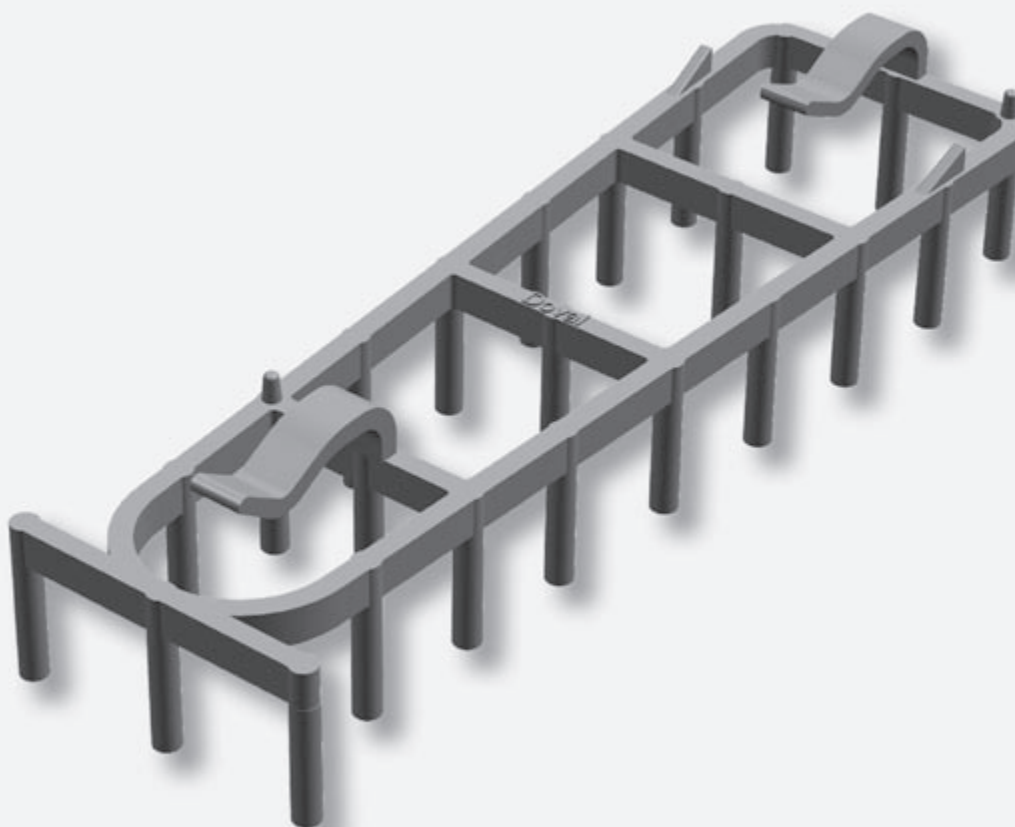
Выбор и применение фиксаторов регулируется следующими нормативными документами:

- DIN 1045;
- инструкции DBV (Deutschen Beton-und Bautechnik-Vereins):

- «Фиксаторы для арматуры»
- «Бетонирование и армирование»
- «Опоры»

Doval

Фиксатор для вертикального армирования



- Увеличенная площадь опирания
- Облегченный монтаж благодаря двум крючьям
- Точечное опирание на опалубку
- Не содержит ПВХ

Применение

Пластмассовый фиксатор с большой поверхностью опирания, предназначенный для вертикального армирования. Два крюка обеспечивают прочное и надежное закрепление на практически любых арматурных сетках. Очень маленькая точечная поверхность прилегания опор к основанию.

Монтаж

Фиксаторы Doval закрепляются на готовых арматурных корзинах и сетках в процессе предварительного монтажа арматуры либо устанавливаются во время монтажа арматуры. Расстояние между крючками равно 15 см, поэтому фиксаторы Doval особенно удобны для использования со стальными арматурными сетками с квадратными гнездами (при ширине гнезд 15 см). Количество фиксаторов и расстояние между ними зависит от прочности арматуры (см. Инструкцию DBV «Бетонирование и армирование»).

Заказ

№ артикула	Толщина слоя (мм)	Кол-во в мешке
1572	15	250
1573	20	250
1574	25	250
1575	30	250

Длина 205 мм, ширина 50 мм

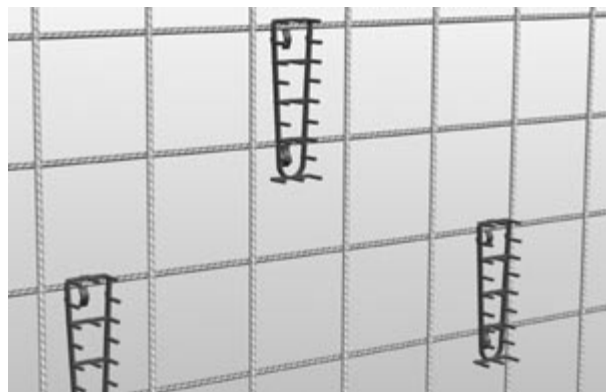
Расстояние между крючками 150 мм

Материал: регенерированный ПЭ

Цвет серый

Архитектонический бетон

Фиксаторы необходимо выбирать в соответствии с требованиями к архитектурным бетонам с возможным пробным применением. В случае использования для оштукатуренных и окрашенных фасадов необходимо обратить внимание на фиксаторы, изготовленные на базе цемента (волокнистый или обычный бетон).



Важно:

Выбор и применение фиксаторов регулируется следующими нормативными документами:

- DIN 1045;
- инструкции DBV (Deutschen Beton-und Bautechnik-Vereins):
 - «Фиксаторы для арматуры»
 - «Бетонирование и армирование»
 - «Опоры»

Примечания:

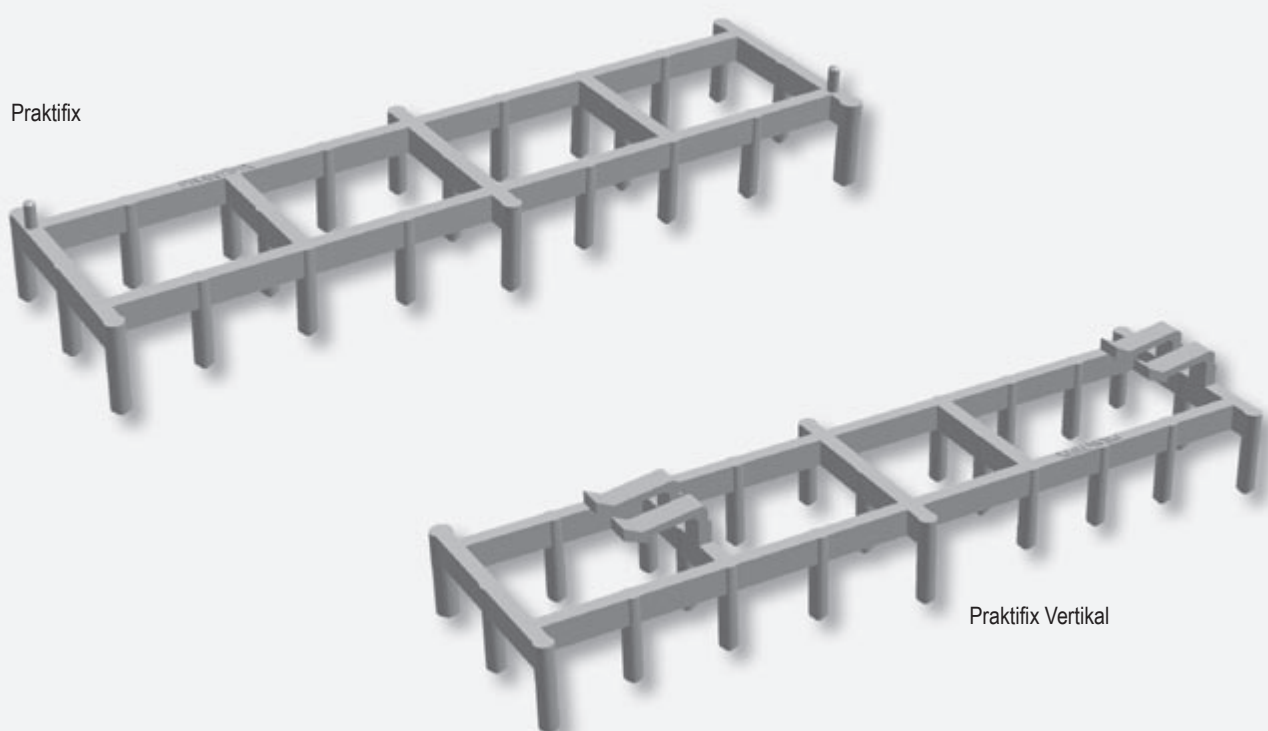
Представленные рекомендации основаны на нашем опыте и не являются обязательными для выполнения. Их следует применять в соответствии с ситуацией на конкретном строительном объекте и с учетом частных локальных требований (решения должны приниматься уполномоченными учреждениями или должностными лицами – конструкторами, проектировщиками, специалистами строительного надзора, прорабами, ...). В неоднозначных ситуациях необходимо проводить предварительные испытания. Мы несем ответственность за правильность приведенной информации в пределах наших условий продажи и поставок. После публикации очередного издания представленная здесь техническая информация утрачивает актуальность. Перепечатка представленных материалов, в том числе частичная, разрешена только при наличии письменного согласия изготовителя. Все иллюстрации в информационных и рекламных материалах, а также в коммерческих документах предназначены исключительно для презентации изделий. Изготовитель оставляет за собой право внесения конструктивных и прочих изменений. Большинство наших изделий обладает сертификатами и техническими условиями.

REUSS-SEIFERT Sp. z o.o.

Польша - Polska • ul. Piotrkowska 2A • 97-330 Poniatów
 Телефон 044 610 23 50 • 608 300 316 • Факс 044 610 20 94
 www.reuss-seifert.pl • biuro@reuss-seifert.pl
 www.reuss-seifert.de

Praktifix

Фиксатор для горизонтального и вертикального армирования



- Фиксатор с большой площадью опирания
- Защелки для закрепления на вертикальной арматуре
- Точечное опирание на опалубку
- Не содержит ПВХ

Применение

Пластмассовый фиксатор Praktifix с большой площадью опирания, предназначенный для горизонтального армирования. Точечное окончание ножек обеспечивает минимальный контакт с опалубкой. Вариант Praktifix Vertikal с защелками обеспечивает прочное и надежное закрепление фиксатора на вертикальной арматуре.

Монтаж

Praktifix монтируется либо в процессе установки арматуры непосредственно на стройплощадке либо закрепляется на арматурных элементах при предварительном монтаже армированной конструкции. Количество фиксаторов и расстояние между ними зависит от прочности арматуры (см. Инструкцию DBV «Бетонирование и армирование»). При использовании литого бетона необходимо учитывать требования к поверхности этого бетона и проверять, как влияет применение фиксаторов на внешний вид бетонной поверхности. При наличии сомнений изготовить пробные элементы.

Заказ

№ артикула	Толщина слоя (мм)	Кол-во в мешке
Praktifix (для горизонтального армирования)		
20169	15	250
20170	20	250
20171	25	250
20172	30	250
20173	35	200
20174	40	200
20175	50	150

Длина 210 мм, ширина 60 мм

Контролируется по инструкции «Фиксаторы» DBV- □- L 1 / F / T / A

№ артикула	Толщина слоя (мм)	Кол-во в мешке
Praktifix Vertikal (для вертикального армирования)		
20176	15	250
20177	20	250
20178	25	250
20179	30	250
20180	35	200
20181	40	200
20182	50	150

Длина 210 мм, ширина 60 мм

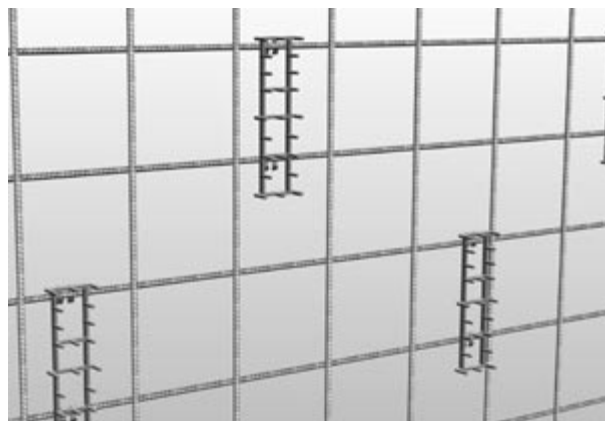
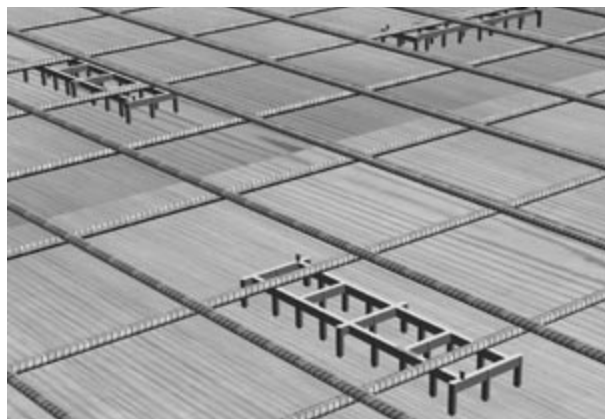
Контролируется по инструкции «Фиксаторы» DBV- □- L 1 / F / T / A

Примечания:

Представленные рекомендации основаны на нашем опыте и не являются обязательными для выполнения. Их следует применять в соответствии с ситуацией на конкретном строительном объекте и с учетом частных локальных требований (решения должны приниматься уполномоченными учреждениями или должностными лицами – конструкторами, проектировщиками, специалистами строительного надзора, прорабами, ...). В неоднозначных ситуациях необходимо проводить предварительные испытания. Мы несем ответственность за правильность приведенной информации в пределах наших условий продажи и поставок. После публикации очередного издания представленная здесь техническая информация утрачивает актуальность. Перепечатка представленных материалов, в том числе частичная, разрешена только при наличии письменного согласия изготовителя. Все иллюстрации в информационных и рекламных материалах, а также в коммерческих документах предназначены исключительно для презентации изделий. Изготовитель оставляет за собой право внесения конструктивных и прочих изменений. Большинство наших изделий обладает сертификатами и техническими условиями.

REUSS-SEIFERT Sp. z o.o.

Польша - Polska • ul. Piotrkowska 2A • 97-330 Poniatów
 Телефон 044 610 23 50 • 608 300 316 • Факс 044 610 20 94
 www.reuss-seifert.pl • biuro@reuss-seifert.pl
 www.reuss-seifert.de



Важно:

Выбор и применение фиксаторов регулируется следующими нормативными документами:

- DIN 1045;
- инструкции DBV (Deutschen Beton-und Bautechnik-Vereins):
- «Фиксаторы для арматуры»
- «Бетонирование и армирование»
- «Опоры»

Druwell

Фиксатор для нижнего армирования (ПЭ)



- Особая непрямая форма препятствует образованию усадочных трещин в бетоне
- Гарантирует хорошее растекание бетона
- Точечное опирание на основание
- Возможность удлинения

Применение

Пластмассовый фиксатор с большой площадью основания, предназначенный для нижнего армирования. Особая форма препятствует образованию усадочных трещин в бетоне и ослаблению бетонной конструкции. Точечное опирание на основание очень мало. Боковые выступы ножек гарантируют высокую прочность фиксатора.

Монтаж

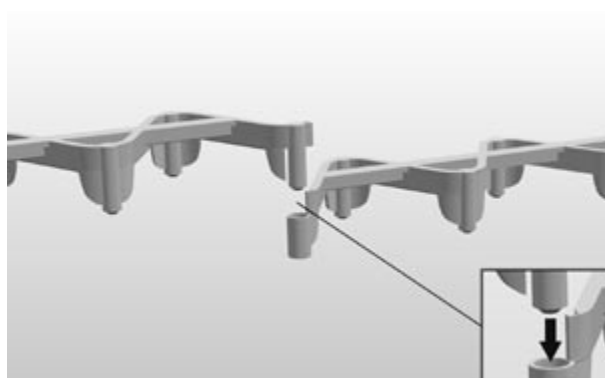
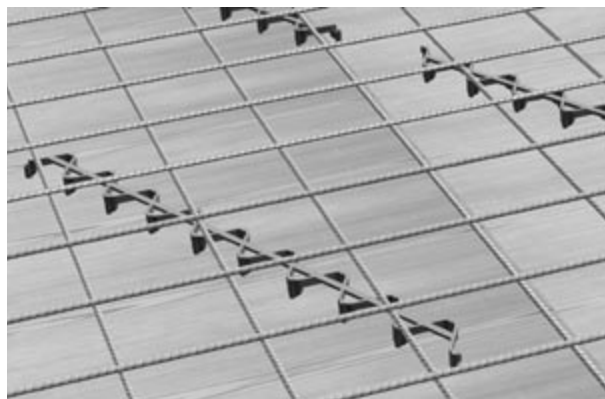
Благодаря длине (около 75 см) фиксатор Druwell монтируется очень быстро. Концевые соединители позволяют удлинять фиксаторы, что дополнительно сокращает длительность их установки. Количество фиксаторов и расстояние между ними зависит от прочности арматуры (см. Инструкцию DBV «Бетонирование и армирование»). Расход 1,2 - 1,5 п.м./м²

Заказ

№ артикула	Толщина слоя (мм)	Кол-во в связке
2040	25	100
2042	30	100
2043	35	50
2044	40	50
2046	50	50
2048	60	50

Длина около 75 см

Материал: Регенерированный ПЭ



Важно:

Выбор и применение фиксаторов регулируется следующими нормативными документами:

- DIN 1045;
- инструкции DBV (Deutschen Beton-und Bautechnik-Vereins):
 - «Фиксаторы для арматуры»
 - «Бетонирование и армирование»
 - «Опоры»

Примечания:

Представленные рекомендации основаны на нашем опыте и не являются обязательными для выполнения. Их следует применять в соответствии с ситуацией на конкретном строительном объекте и с учетом частных локальных требований (решения должны приниматься уполномоченными учреждениями или должностными лицами – конструкторами, проектировщиками, специалистами строительного надзора, прорабами, ...). В неоднозначных ситуациях необходимо проводить предварительные испытания. Мы несем ответственность за правильность приведенной информации в пределах наших условий продажи и поставок. После публикации очередного издания представленная здесь техническая информация утрачивает актуальность. Перепечатка представленных материалов, в том числе частичная, разрешена только при наличии письменного согласия изготовителя. Все иллюстрации в информационных и рекламных материалах, а также в коммерческих документах предназначены исключительно для презентации изделий. Изготовитель оставляет за собой право внесения конструктивных и прочих изменений. Большинство наших изделий обладает сертификатами и техническими условиями.

REUSS-SEIFERT Sp. z o.o.

Польша - Polska • ul. Piotrkowska 2A • 97-330 Poniatów
Телефон 044 610 23 50 • 608 300 316 • Факс 044 610 20 94
www.reuss-seifert.pl • biuro@reuss-seifert.pl
www.reuss-seifert.de

Drewi

Фиксатор для нижнего армирования



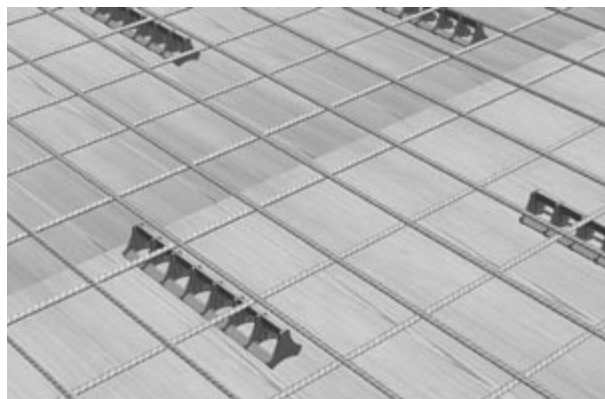
- Фиксатор достаточно положить на опалубку
- Фиксатор лежит всегда в соответствующей позиции
- Точечное опирание гарантирует равномерное покрытие поверхности бетоном
- Не смещается в процессе бетонирования
- Не содержит ПВХ

Применение

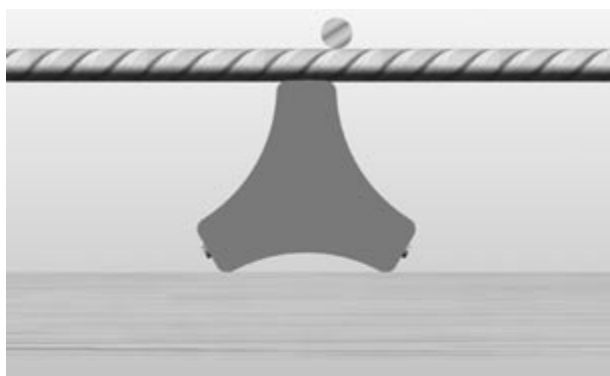
Пластмассовый линейный фиксатор для горизонтального армирования. Особенно удобен для облегченного армирования. Точечное опирание. Ламели препятствуют процессу карбонатизации.

Монтаж

Линейный фиксатор Drewi очень просто монтируется, его достаточно просто уложить на опалубку. Правильное размещение фиксатора обеспечивается его треугольной формой. Необходимое количество фиксаторов зависит от прочности арматуры, в среднем используется около 2,5 шт./м² (см. инструкцию DBV «Бетонирование и армирование»).



Необходимое количество фиксаторов: около 2,5 шт/м²



Точечное опирание на опалубку.



Ламели препятствуют процессу карбонатизации.

Заказ

№ артикула	Толщина слоя (мм)	Длина (см)	Кол-во в упаковке (шт.)
1675	25	33	500
1676	30	33	500
1678	40	33	250
1680	50	33	125

Материал: Регенерированный ПЭ

Важно:

Выбор и применение фиксаторов регулируется следующими нормативными документами:

- DIN 1045;
- инструкции DBV (Deutschen Beton-und Bautechnik-Vereins):
 - «Фиксаторы для арматуры»
 - «Бетонирование и армирование»
 - «Опоры»

Примечания:

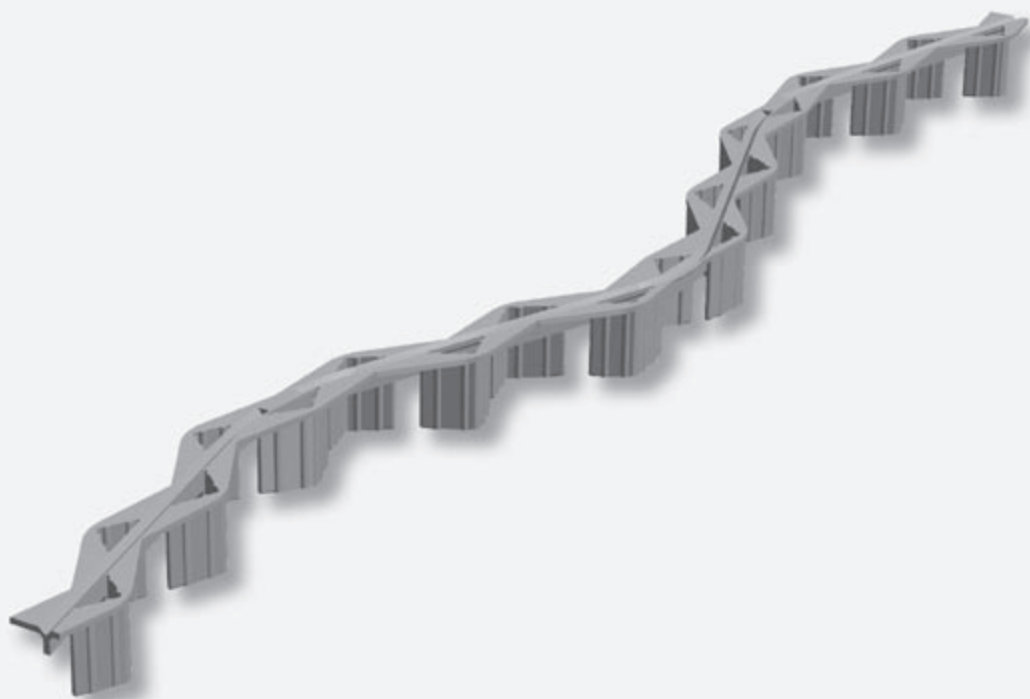
Представленные рекомендации основаны на нашем опыте и не являются обязательными для выполнения. Их следует применять в соответствии с ситуацией на конкретном строительном объекте и с учетом частных локальных требований (решения должны приниматься уполномоченными учреждениями или должностными лицами – конструкторами, проектировщиками, специалистами строительного надзора, прорабами, ...). В неоднозначных ситуациях необходимо проводить предварительные испытания. Мы несем ответственность за правильность приведенной информации в пределах наших условий продажи и поставок. После публикации очередного издания представленная здесь техническая информация утрачивает актуальность. Перепечатка представленных материалов, в том числе частичная, разрешена только при наличии письменного согласия изготовителя. Все иллюстрации в информационных и рекламных материалах, а также в коммерческих документах предназначены исключительно для презентации изделий. Изготовитель оставляет за собой право внесения конструктивных и прочих изменений. Большинство наших изделий обладает сертификатами и техническими условиями.

REUSS-SEIFERT Sp. z o.o.

Польша - Polska • ul. Piotrkowska 2A • 97-330 Poniatów
 Телефон 044 610 23 50 • 608 300 316 • Факс 044 610 20 94
 www.reuss-seifert.pl • biuro@reuss-seifert.pl
 www.reuss-seifert.de

Druzack

Фиксатор для нижнего армирования



- Особая непрямая форма препятствует образованию усадочных трещин в бетоне;
- Гарантирует хорошее растекание бетона;
- Пригоден для применения на мягких основаниях и на изоляционных материалах;
- Прочен и надежен при монтаже;
- Контролируется в соответствии с DBV-Merkblatt «Фиксаторы»;
- Контролируется в соответствии с MPA-Dortmund – WU.

Применение

Пластмассовый фиксатор с большой поверхностью опирания, предназначенный для нижнего армирования. Зигзагообразная форма предотвращает образование усадочных трещин в бетоне и ослабление бетонной конструкции. Изогнутые опоры гарантируют высокую устойчивость к сжатию даже при большой толщине бетонного слоя и хорошем растекании бетона. Благодаря форме и базовой длине фиксаторов Druzack (около 80 см) они занимают мало места на поддонах. Фиксаторы Druzack экономичны при транспортировке и складировании.

Монтаж

Благодаря длине (около 80 см) фиксаторы Druzack устанавливаются очень быстро. Перевернутый на 180° фиксатор можно применять на мягких основаниях. Даже при переворачивании фиксаторов арматурная сетка не утрачивает необходимую площадь опирания. Количество фиксаторов и расстояние между ними зависит от прочности арматуры (см. инструкцию DBV «Бетонирование и армирование»).

Заказ

№ артикула	Толщина слоя (мм)	Кол-во в связке / на поддоне (шт)
1757	15	70 / 3430
1758	20	60 / 2940
1759	25	50 / 2450
1760	30	40 / 1960
1761	35	30 / 1680
1762	40	30 / 1470
1764	50	20 / 1120

Длина около 80 см

Материал: Регенерированный ПЭ. Цвет выбирается изготовителем

Архитектонический бетон

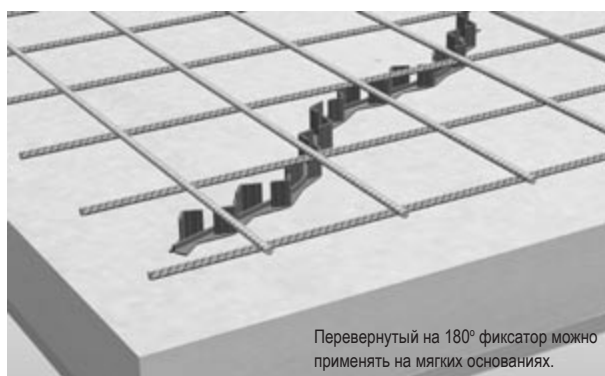
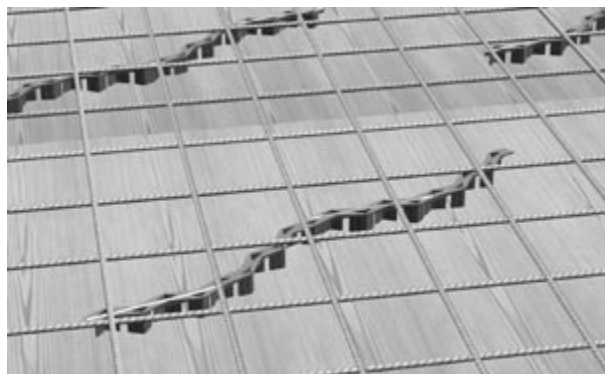
Фиксаторы необходимо выбирать в соответствии с требованиями к архитектурным бетонам с возможным пробным применением. В случае использования для оштукатуренных и окрашенных фасадов необходимо обратить внимание на фиксаторы, изготовленные на базе цемента (волокнистый или обычный бетон).

Примечания:

Представленные рекомендации основаны на нашем опыте и не являются обязательными для выполнения. Их следует применять в соответствии с ситуацией на конкретном строительном объекте и с учетом частных локальных требований (решения должны приниматься уполномоченными учреждениями или должностными лицами – конструкторами, проектировщиками, специалистами строительного надзора, прорабами, ...). В неоднозначных ситуациях необходимо проводить предварительные испытания. Мы несем ответственность за правильность приведенной информации в пределах наших условий продажи и поставок. После публикации очередного издания представленная здесь техническая информация утрачивает актуальность. Перепечатка представленных материалов, в том числе частичная, разрешена только при наличии письменного согласия изготовителя. Все иллюстрации в информационных и рекламных материалах, а также в коммерческих документах предназначены исключительно для презентации изделий. Изготовитель оставляет за собой право внесения конструктивных и прочих изменений. Большинство наших изделий обладает сертификатами и техническими условиями.

REUSS-SEIFERT Sp. z o.o.

Польша - Polska • ul. Piotrkowska 2A • 97-330 Poniatów
 Телефон 044 610 23 50 • 608 300 316 • Факс 044 610 20 94
 www.reuss-seifert.pl • biuro@reuss-seifert.pl
 www.reuss-seifert.de



Испытан по инструкции «Фиксаторы» DBV- □ - L 2/A

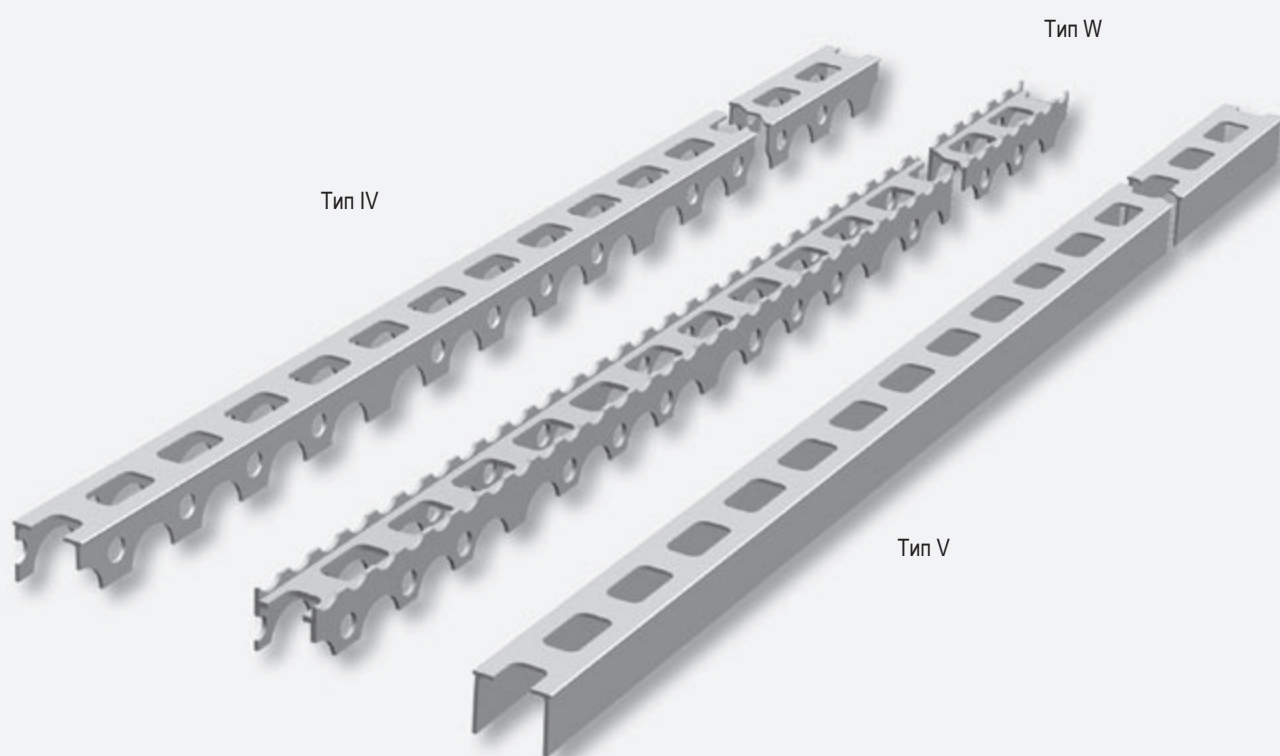
Важно:

Выбор и применение фиксаторов регулируется следующими нормативными документами:

- DIN 1045;
- инструкции DBV (Deutschen Beton-und Bautechnik-Vereins):
 - «Фиксаторы для арматуры»
 - «Бетонирование и армирование»
 - «Опоры»

Drunterleiste

Фиксатор для нижнего армирования



- Линейный фиксатор с большой площадью опирания
- Быстрая и легкая установка
- Тип V пригоден для установки на мягких основаниях

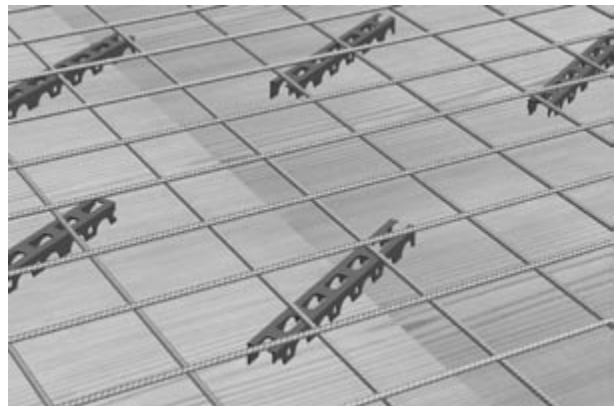
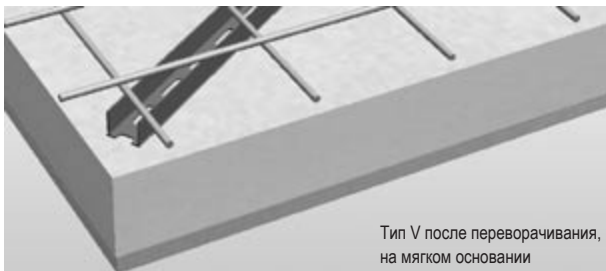
Drunterleiste

Применение

Линейный фиксатор с большой площадью опирания, применяемый для нижнего армирования. Тип IV с боковыми углублениями обеспечивает хорошее растекание бетона. Тип V при переворачивании применяется, главным образом, на мягких основаниях. Тип Wc верхними профилями препятствует смещению арматуры.

Монтаж

Линейные фиксаторы Drunterleiste необходимо укладывать диагонально вектору поверхностных напряжений. Прочие важные указания о расстоянии между фиксаторами, способах укладки и т.п. приведены в стандарте DIN 1045 и в инструкциях DBV.



Важно:

Выбор и применение фиксаторов регулируется следующими нормативными документами:

- DIN 1045;
- инструкции DBV (Deutschen Beton-und Bautechnik-Vereins):

- «Фиксаторы для арматуры»
- «Бетонирование и армирование»
- «Опоры»

Заказ

№ артикула	Тип	Толщина слоя (мм)	Длина (м)	Кол-во в связке (м)	Кол-во на поддоне (м)
1607 *	15	15	2	100	8.000
1608 *	20	20	2	100	5.600
1606 *	25	25	2	100	4.800
1609 *	30	30	2	100	3.500
1618 *	35	35	2	60	2.880
1629 *	40	40	2	60	2.400
1627 *	50	50	2	60	1.680

Тип IV контролируется по инструкции «Фиксаторы» DBV- □ - L 2

1601 **	V 10	10	2	100	7.200
1602 **	V 15	15	2	100	7.200
1595 **	V 20	20	2	100	5.600
1596 **	V 25	25	2	100	4.000
1598 **	V 30	30	2	100	3.500
1645 **	V 35	35	2	60	2.880
1646 **	V 40	40	2	60	2.400
1647 **	V 50	50	2	60	1.680

20198 *	20 W	20	2	100	4.800
20199 *	25 W	25	2	100	3.600
20200 *	30 W	30	2	100	3.600

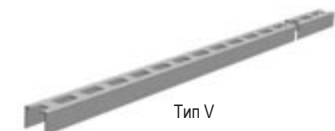
Тип IV контролируется по инструкции «Фиксаторы» DBV- □ - L 2/A

* Цвет серый, ** Цвет выбирается изготовителем

Фиксаторы других размеров изготавливаются по индивидуальному заказу



Тип IV



Тип V



Тип W

Примечания:

Представленные рекомендации основаны на нашем опыте и не являются обязательными для выполнения. Их следует применять в соответствии с ситуацией на конкретном строительном объекте и с учетом частных локальных требований (решения должны приниматься уполномоченными учреждениями или должностными лицами – конструкторами, проектировщиками, специалистами строительного надзора, прорабами, ...). В неоднозначных ситуациях необходимо проводить предварительные испытания. Мы несем ответственность за правильность приведенной информации в пределах наших условий продажи и поставок. После публикации очередного издания представленная здесь техническая информация утрачивает актуальность.

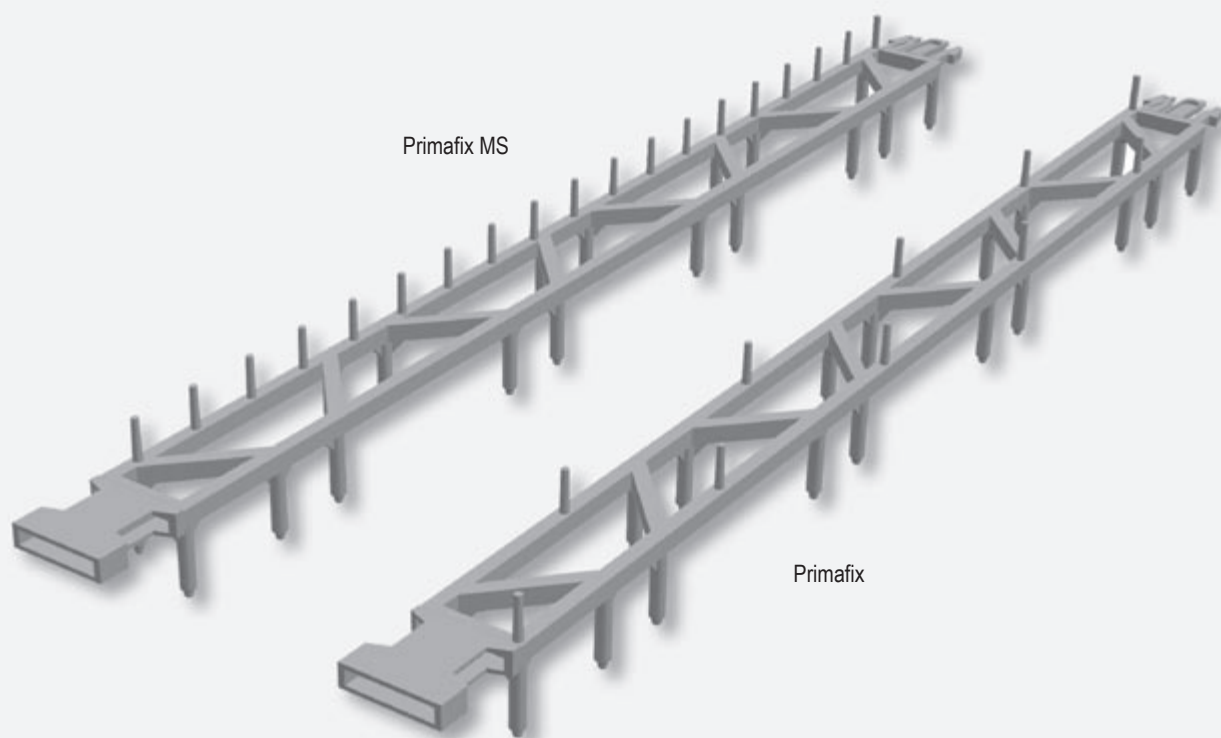
Перепечатка представленных материалов, в том числе частичная, разрешена только при наличии письменного согласия изготовителя. Все иллюстрации в информационных и рекламных материалах, а также в коммерческих документах предназначены исключительно для презентации изделий. Изготовитель оставляет за собой право внесения конструктивных и прочих изменений. Большинство наших изделий обладает сертификатами и техническими условиями.

REUSS-SEIFERT Sp. z o.o.

Польша - Polska • ul. Piotrkowska 2A • 97-330 Poniatów
 Телефон 044 610 23 50 • 608 300 316 • Факс 044 610 20 94
 www.reuss-seifert.pl • biuro@reuss-seifert.pl
 www.reuss-seifert.de

Primafix

Фиксатор для нижнего армирования

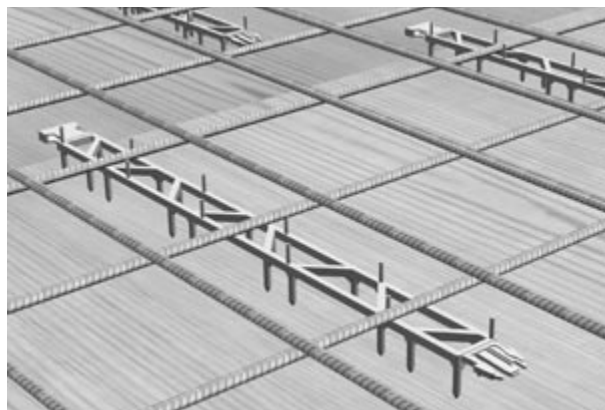


- Линейный фиксатор с большой площадью опирания
- Хорошее растекание бетона
- Небольшой контакт с опалубкой
- Возможность удлинения элементов

Primafix

Применение

Линейный фиксатор с большой площадью опирания, предназначенный для нижнего армирования. Свободная форма фиксатора Primafix гарантирует хорошее растекание бетона и хорошее связывание с бетоном. Фиксатор имеет заостренные ножки, которые обеспечивают минимальный контакт с опалубкой. Направленные вверх шпильки (длиной 15 мм) предотвращают смещение арматуры. Primafix MS оснащен дополнительными штифтами для закрепления одиночных стержней. Соединительные разъемы позволяют произвольно удлинять как фиксаторы Primafix, так и Primafix MS.

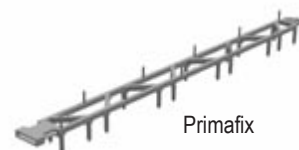


Заказ

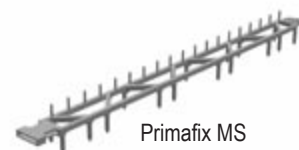
№ артикула	Тип	Толщина слоя (мм)	Длина (мм)	Кол-во на поддоне (м)	Упаковка (шт)
20442	15 / 500	15	500	2.100	200
20443	20 / 500	20	500	2.100	200
20444	25 / 500	25	500	1.800	200
20445	30 / 500	30	500	1.800	200
20446	35 / 500	35	500	1.500	200
20447	40 / 500	40	500	1.200	200
20448	50 / 500	50	500	1.200	150
20449	15 / 1000	15	1.000	1.500	1.500
20450	20 / 1000	20	1.000	1.500	1.500
20451	25 / 1000	25	1.000	1.500	1.500
20452	30 / 1000	30	1.000	1.500	1.500
20453	35 / 1000	35	1.000	1.000	1.000
20454	40 / 1000	40	1.000	1.000	1.000
20455	50 / 1000	50	1.000	1.000	1.000
20456	15 / 2000	15	2.000	3.000	1.500
20457	20 / 2000	20	2.000	2.500	1.250
20458	25 / 2000	25	2.000	2.500	1.250
20459	30 / 2000	30	2.000	2.500	1.250
20460	35 / 2000	35	2.000	2.000	1.000
20461	40 / 2000	40	2.000	2.000	1.000
20462	50 / 2000	50	2.000	2.000	1.000
20463	15 / 2500	15	2.500	3.750	1.500
20464	20 / 2500	20	2.500	3.125	1.250
20465	25 / 2500	25	2.500	3.125	1.250
20466	30 / 2500	30	2.500	3.125	1.250
20467	35 / 2500	35	2.500	2.500	1.000
20468	40 / 2500	40	2.500	2.500	1.000
20469	50 / 2500	50	2.500	2.500	1.000



Соединительные разъемы Primafix



Primafix



Primafix MS с дополнительными штифтами

Primafix MS поставляется по индивидуальному заказу.

Важно:

Выбор и применение фиксаторов регулируется следующими нормативными документами:

- DIN 1045;

- инструкции DBV (Deutschen Beton-und Bautechnik-Vereins):

- «Фиксаторы для арматуры»
- «Бетонирование и армирование»
- «Опоры»

REUSS-SEIFERT Sp. z o.o.

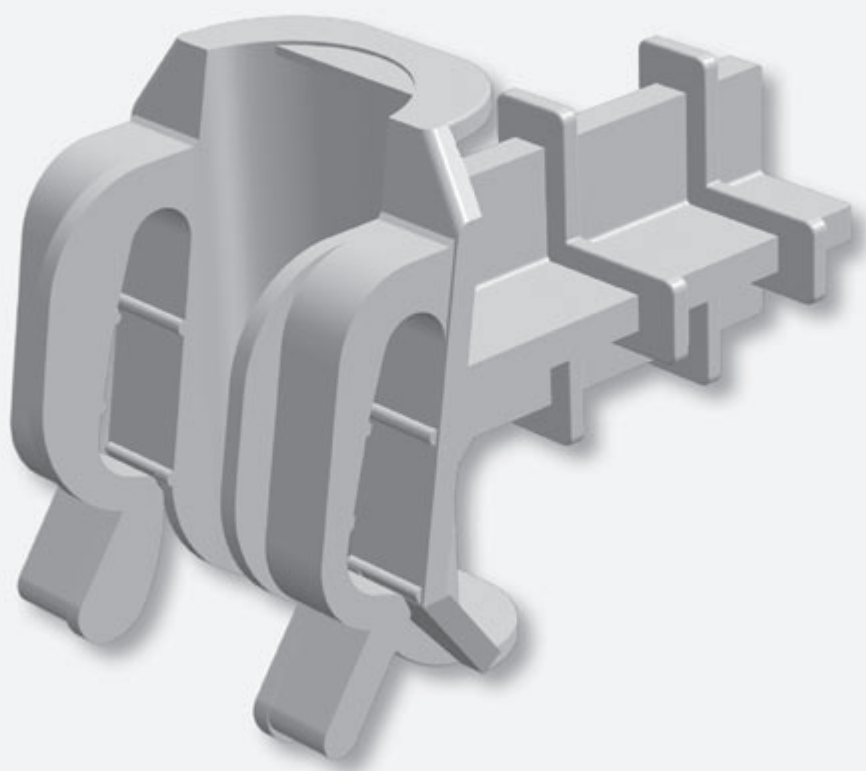
Польша - Polska • ul. Piotrkowska 2A • 97-330 Poniatów
Телефон 044 610 23 50 • 608 300 316 • Факс 044 610 20 94
www.reuss-seifert.pl • biuro@reuss-seifert.pl
www.reuss-seifert.de

Примечания:

Представленные рекомендации основаны на нашем опыте и не являются обязательными для выполнения. Их следует применять в соответствии с ситуацией на конкретном строительном объекте и с учетом частных локальных требований (решения должны приниматься уполномоченными учреждениями или должностными лицами – конструкторами, проектировщиками, специалистами строительного надзора, прорабами, ...). В неоднозначных ситуациях необходимо проводить предварительные испытания. Мы несем ответственность за правильность приведенной информации в пределах наших условий продажи и поставок. После публикации очередного издания представленная здесь техническая информация утрачивает актуальность. Перечатка представленных материалов, в том числе частичная, разрешена только при наличии письменного согласия изготовителя. Все иллюстрации в информационных и рекламных материалах, а также в коммерческих документах предназначены исключительно для презентации изделий. Изготовитель оставляет за собой право внесения конструктивных и прочих изменений. Большинство наших изделий обладает сертификатами и техническими условиями.

Doclip

Фиксатор для вертикального армирования (ПЭ)



- Прочный фиксатор для вертикального армирования
- Применяется при больших нагрузках
- Надежное закрепление стержней в точке скрещивания
- Для стальных сеток и стержней
- Предотвращает процесс карбонатизации
- Контролируется по инструкции DBV «Бетонирование и армирование»

Doclip

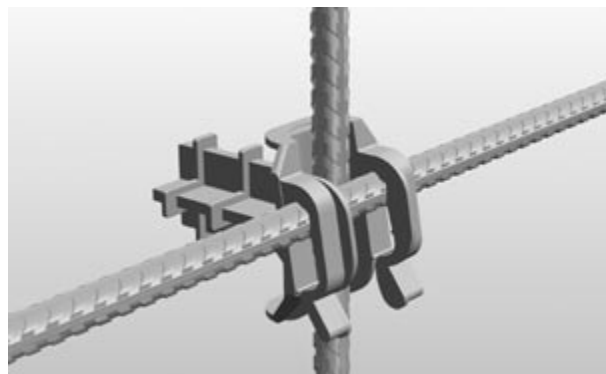
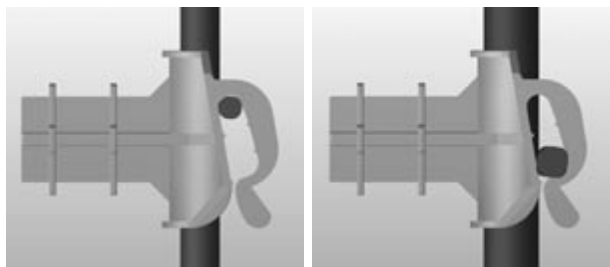
Применение

Пластмассовый фиксатор для стальных сеток при вертикальном армировании. Фиксатор закрепляет стержни в точке скрещивания. Позволяет использовать стержни большего диаметра, а также сетки из стержней удвоенной толщины. Размещенные вокруг фиксатора ламели предотвращают процесс карбонизации (см. Результаты экспертизы, проведенной в университете г. Дармштадт, Германия).

Фиксатор Doclip может применяться при больших нагрузках (1 кН при 40°C). При больших поперечных нагрузках его можно дополнительно стянуть проволокой.

Монтаж

Фиксатор защелкивается в точке скрещивания стержней арматурной сетки. Его уникальная форма гарантирует стабильное закрепление даже при различных диаметрах стержней.



Испытан по инструкции «Фиксаторы» DBV - □- L 2

Архитектонический бетон

Фиксаторы необходимо выбирать в соответствии с требованиями к архитектурному бетону с возможным пробным применением. В случае использования для оштукатуренных и окрашенных фасадов необходимо обратить внимание на фиксаторы, изготовленные на базе цемента (волокнистый или обычный бетон).

Заказ

№ артикула	Толщина слоя (мм)	Для стержней диаметром (мм)	Для стержней диаметром (мм)	Кол-во в пакете (шт)	Кол-во в мешке (шт)
3307	25	8 - 12	6 - 10	250	1.000
3308	30	8 - 12	6 - 10	250	1.000
3309	35	8 - 12	6 - 10	125	1.000
3310	40	8 - 12	6 - 10	125	1.000
3312	50	8 - 12	6 - 10	125	1.000

* Сумма диаметров стержней различной толщины не должна превышать 18 мм

Важно:

Выбор и применение фиксаторов регулируется следующими нормативными документами:

- DIN 1045;

- инструкции DBV (Deutschen Beton-und Bautechnik-Vereins):

- «Фиксаторы для арматуры»
- «Бетонирование и армирование»
- «Опоры»

Примечания:

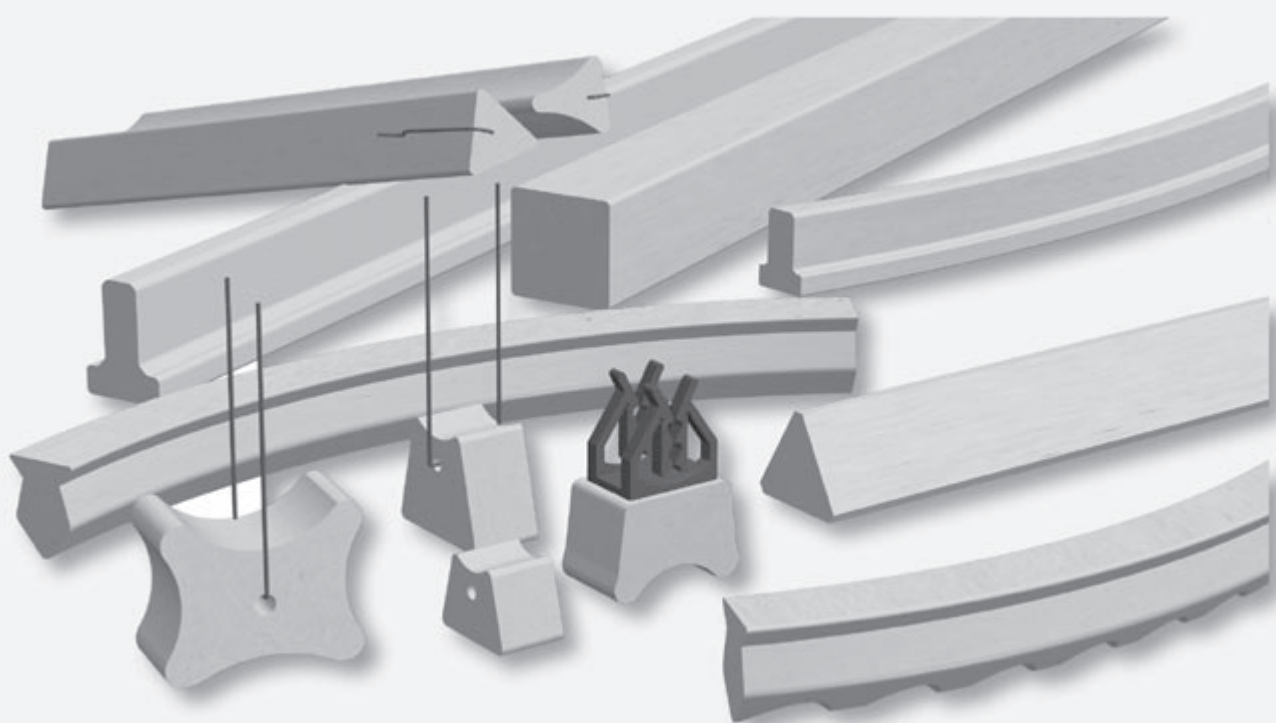
Представленные рекомендации основаны на нашем опыте и не являются обязательными для выполнения. Их следует применять в соответствии с ситуацией на конкретном строительном объекте и с учетом частных локальных требований (решения должны приниматься уполномоченными учреждениями или должностными лицами – конструкторами, проектировщиками, специалистами строительного надзора, прорабами, ...). В неоднозначных ситуациях необходимо проводить предварительные испытания. Мы несем ответственность за правильность приведенной информации в пределах наших условий продажи и поставок. После публикации очередного издания представленная здесь техническая информация утрачивает актуальность.

Перепечатка представленных материалов, в том числе частичная, разрешена только при наличии письменного согласия изготовителя. Все иллюстрации в информационных и рекламных материалах, а также в коммерческих документах предназначены исключительно для презентации изделий. Изготовитель оставляет за собой право внесения конструктивных и прочих изменений. Большинство наших изделий обладает сертификатами и техническими условиями.

REUSS-SEIFERT Sp. z o.o.

Польша - Polska • ul. Piotrkowska 2A • 97-330 Poniatów
Телефон 044 610 23 50 • 608 300 316 • Факс 044 610 20 94
www.reuss-seifert.pl • biuro@reuss-seifert.pl
www.reuss-seifert.de

Drufa®



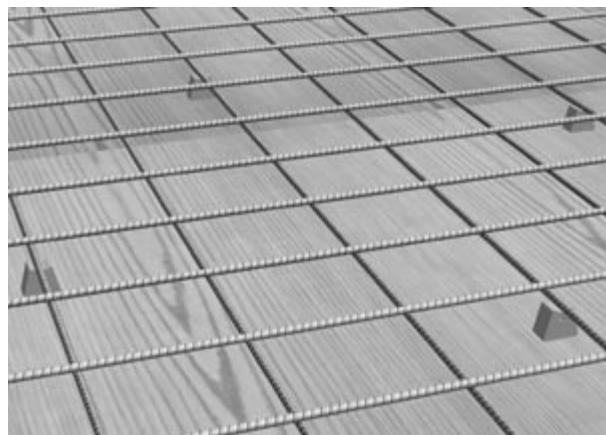
- Большой выбор для разнообразных приложений
- Повышенная морозостойчивость и влагонепроницаемость
- Рекомендуется для конструкций и фасадов, подверженных изменениям температуры
- Устойчивость к солям
- Высокая прочность и надежность
- Сертификаты (DBV)
- Сертификат IBDiM: AT/2003-04-1499

Фиксаторы Drufa®

Применение:

Фиксаторы из волокнистого бетона Drufa® применяются там, где к бетонным конструкциям предъявляются особые требования, например, морозо-, соле- и влагуустойчивость, резкие колебания температуры и действие атмосферных факторов. Фиксаторы Drufa® хорошо связываются со свежим бетоном, что уменьшает количество и размер усадочных трещин.

Фиксаторы Drufa® изготавливаются в различных формах и вариантах, что позволяет удовлетворять потребности в различных сферах применения. Поэтому при выборе фиксаторов необходимо принимать во внимание на специфические требования к строительным элементам. При необходимости необходимо изготовить пробные элементы, что позволит оптимально подобрать тип фиксатора.



Drufa®- Вокс

Точечный фиксатор без проволоки для горизонтального армирования. Расход 5-8 шт./м².

№ артикула	Толщина слоя (мм)	Ширина (мм)	Кол-во в мешке (шт)	Кол-во на поддоне (шт)
6950	20	20	1.000	50.000
6951	25	20	1.000	40.000
6952	30	22	500	20.000
6953	35	22	500	20.000
6954	40	25	460	14.720
6956	50	28	250	10.000
6957	55	28	200	8.000
6958	60	28	200	8.000
6648	70	28	100	5.000



Испытан по инструкции «Фиксаторы» DBV - □ - L2 / F / T / A

Drufa®- Вокс с оцинкованной проволокой

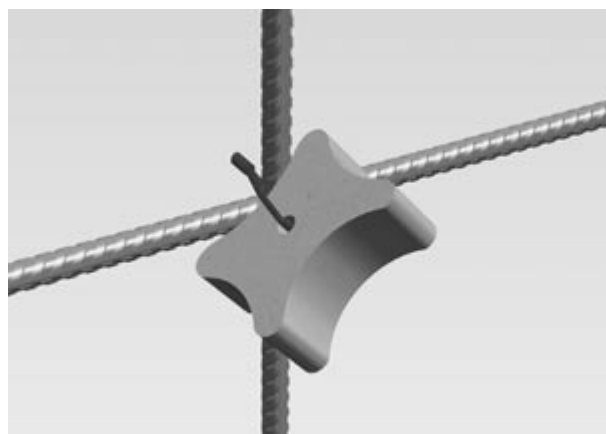
Точечный фиксатор с оцинкованной проволокой, предназначенный для горизонтального и вертикального армирования. Расход 5-8 шт./м²

№ артикула	Толщина слоя (мм)	Ширина (мм)	Кол-во в мешке (шт)	Кол-во на поддоне (шт)
7073	25	20	1.000	40.000
7074	30	22	500	20.000
7076	40	25	500	17.500
7078	50	28	250	10.000
7080	60	28	200	8.000
7081	70	28	100	5.000

Проволока размещается внутри бетонного слоя

Испытан по инструкции «Фиксаторы» DBV - □ - L2 / F / T / A





Drufa®- Knochen

Фиксатор для двух или трех вариантов толщины бетонного слоя. Расход 5-8 шт./м²

№ артикула	Толщина слоя (мм)	Ширина (мм)	Кол-во в мешке (шт)	Кол-во на поддоне (шт)
Элемент Drufa® без проволоки для горизонтального армирования				
6942	25 / 30	20	500	20.000
6944	20 / 25 / 30	20	1.000	30.000
6945	35 / 40 / 50	24	250	10.000
6948	45 / 55 / 60	28	125	5.000
Элемент Drufa® с проволокой для горизонтального и вертикального армирования				
6943	25 / 30	20	500	20.000
6946	20 / 25 / 30	20	500	25.000
6947	35 / 40 / 50	24	250	10.000
6949	45 / 55 / 60	28	125	5.000



Проволока размещается внутри бетонного слоя.

Испытан по инструкции «Фиксаторы» DBV - □ - L2 / F / T / A

Drufa®- Тип BF

Фиксатор без проволоки для двух вариантов толщины бетонного слоя. Имеет плоскую опору, обеспечивающую высокую прочность

№ артикула	Толщина слоя (мм)	Ширина (мм)	Кол-во в мешке (шт)	Кол-во на поддоне (шт)
20316	15 / 20	20	500	40.000
20317	25 / 30	20	500	25.000
20318	30 / 40	22	250	15.000
20319	35 / 45	22	200	10.000
20320	40 / 50	23	200	13.000
20321	50 / 60	28	100	5.000
20322	60 / 75	28	50	2.500
20323	65 / 70	28	50	2.500



Испытан по инструкции «Фиксаторы» DBV - □ - L2 / F / T / A

Фиксаторы Drufa®

Drufa®- Doppelclip

Фиксатор из волокнистого бетона для вертикального и горизонтального армирования с двойной пластмассовой защелкой. Исключительная прочность в точке скрещивания арматурных стержней.
Расход 5-8 шт./м²

№ артикула	Толщина слоя (мм)	Диаметр стержня (мм)	Кол-во в мешке (шт)	Кол-во на поддоне (шт)
7108	25	5 - 14	500	20.000
7109	30	5 - 14	500	15.000
7110	35	5 - 14	250	10.000
7111	40	5 - 14	250	10.000



Испытан по инструкции «Фиксаторы» DBV - □ - L2 / F / T / A

Линейный фиксатор Drufa®- Dreikant

Фиксатор для горизонтального армирования. Расход 1,2 - 1,5 п.м./м²

№ артикула	Тип	Толщина слоя (мм)	Кол-во на поддоне (м)
Dreikant - полный треугольный профиль, длина 1,00 м			
6901	100 / 20	20	1.500
6902	100 / 25	25	1.000
6903	100 / 30	30	750
7116	100 / 35	35	600
6905	100 / 40	40	400
6907	100 / 50	50	250
Dreikant - треугольный вогнутый профиль (konkave), длина 1,00 м			
6900	100 / 70	70	200



Dreikant - полный треугольный профиль



Dreikant - треугольный вогнутый профиль (konkave)

Фиксаторы с вогнутым треугольным профилем для других толщин бетонного слоя изготавливаются по индивидуальному заказу.

Для толщин бетонного слоя 30-60 и 100 мм см. также Drufa®-T - профиль

Испытан по инструкции «Фиксаторы» DBV - □ - L2 / F / T / A

Линейный короткий фиксатор Drufa®- kurz без крюка

Фиксатор предназначен для горизонтального армирования. Расход около 3 шт./м².

№ артикула	Тип	Толщина слоя (мм)	Кол-во в мешке (шт)	Кол-во на поддоне (шт)
Dreikant - полный треугольный профиль, длина 33 см				
6961	33 / 25 о. Н.	25	75	3.000
6962	33 / 30 о. Н.	30	60	2.400
7117	33 / 35 о. Н.	35	50	1.800
6964	33 / 40 о. Н.	40	35	1.120
6965	33 / 50 о. Н.	50	25	800
Dreikant - треугольный вогнутый профиль (konkave), длина 33 см				
6975	33 / 70 К. о. Н.	70	20	700



Drufa®-kurz без крюка



Dreikant - полный треугольный профиль



Dreikant - треугольный вогнутый профиль (konkave)

Фиксаторы с вогнутым треугольным профилем для других толщин бетонного слоя изготавливаются по индивидуальному заказу.

Для толщин бетонного слоя 30-60 и 100 мм см. также Drufa®-T - профиль

Испытан по инструкции «Фиксаторы» DBV - □ - L2 / F / T / A

Линейный короткий фиксатор Drufa®- kurz с крюком
Фиксатор для вертикального армирования.

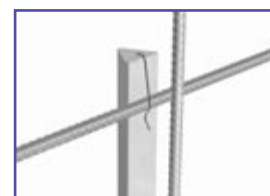
№ артикула	Тип	Толщина слоя (мм)	Кол-во в коробке (шт)	Кол-во на поддоне (шт)
Dreikant - полный треугольный профиль с крюком, длина 33 см				
6921	33 / 20 с крюком	20	150	5.250
6922	33 / 25 с крюком	25	75	3.000
Dreikant - вогнутый треугольный профиль с крюком, длина 33 см				
6923	33 / 30 К с крюком	30	75	3.000
6924	33 / 35 К с крюком	35	60	2.400
6925	33 / 40 К с крюком	40	50	2.000
6926	33 / 45 К с крюком	45	40	1.600
6927	33 / 50 К с крюком	50	32	1.280
6928	33 / 55 К с крюком	55	25	1.000
6929	33 / 60 К с крюком	60	25	875
6940	33 / 70 К с крюком	70	20	700
Dreikant - полный треугольный профиль с крюком, длина 18 см				
6915	18 / 20 с крюком	20	250	10.000
6916	18 / 25 с крюком	25	125	5.000
Dreikant - вогнутый треугольный профиль с крюком, длина 18 см				
6917	18 / 30 К с крюком	30	125	5.000
6918	18 / 35 К с крюком	35	100	4.000
6919	18 / 40 К с крюком	40	100	3.500
6913	18 / 45 К с крюком	45	80	3.200
6920	18 / 50 К с крюком	50	50	2.000
6914	18 / 55 К с крюком	55	50	1.750
6939	18 / 60 К с крюком	60	50	1.500
6941	18 / 70 К с крюком	70	35	1.225



Dreikant - полный треугольный профиль с крюком



Dreikant - вогнутый треугольный профиль с крюком



Проволока размещается внутри бетонного слоя.

Испытан по инструкции «Фиксаторы» DBV - □ - L2 / F / T / A

Короткий линейный фиксатор Drufa®- kurz с двумя проволоками.

№ артикула	Тип	Толщина слоя (мм)	Кол-во в коробке (шт)	Кол-во на поддоне (шт)
Dreikant - profil trójkątny wklęsły z 2 drutami				
7003	25 / 45 с 2 проволоками	45	40	1.600
7005	25 / 50 с 2 проволоками	50	40	1.600
7007	25 / 55 с 2 проволоками	55	25	1.000
7004	30 / 50 с 2 проволоками	50	40	1.400
7006	30 / 60 с 2 проволоками	60	25	1.000



Dreikant - kurz с двумя проволоками

Фиксаторы другой длины и для других толщин бетонного слоя изготавливаются по индивидуальному заказу.

Проволока размещается внутри бетонного слоя

Испытан по инструкции «Фиксаторы» DBV - □ - L2 / F / T / A

Фиксаторы Drufa®

Линейный фиксатор **Drufa®- Schlange*** - змея.

Фиксатор для горизонтального армирования с небольшой площадью контакта с опалубкой.

Расход 1,2-1,5 п.м./м².

№ артикула	Тип	Толщина слоя (мм)	Кол-во на поддоне (шт)
Длина по прямой около 80 см			
6890	80 / 20	20	2.000
6891	80 / 25	25	1.750
6892	80 / 30	30	1.500
6893	80 / 35	35	1.100
6894	80 / 40	40	950
6895	80 / 45	45	750
6896	80 / 50	50	600
6897	80 / 55	55	500



Drufa®-Schlange

Также доступны фиксаторы длиной 100 см.

Испытан по инструкции «Фиксаторы» DBV - □ - L2 / F / T / A

Линейный фиксатор **Drufa®- Schlange-kurz*** - короткая змея

Фиксатор для горизонтального армирования с небольшой площадью контакта с опалубкой.

Расход около 2-3 шт./м²

№ артикула	Тип	Толщина слоя (мм)	Кол-во в коробке (шт)	Кол-во на поддоне (шт)
Длина по прямой около 33 см				
6986	33 / 20	20	100	4.000
6987	33 / 25	25	80	3.200
6988	33 / 30	30	60	2.400
6989	33 / 35	35	50	2.000
6990	33 / 40	40	40	1.600
6991	33 / 45	45	40	1.600
6992	33 / 50	50	25	1.000



Drufa®-Schlange-kurz

Испытан по инструкции «Фиксаторы» DBV - □ - L2 / F / T / A



Линейный фиксатор **Drufa®- Schlange - 80 + 100** с точечным опиранием.

Линейный фиксатор с большой площадью поддержки для горизонтального армирования.

Имеет точечные выступы, минимизирующие поверхность контакта с опалубкой. Длина около 80 см или около 100 см. Пригоден для производства сборного железобетона. Условно может использоваться для производства архитектурного железобетона.

№ артикула	Тип	Толщина слоя (мм)	Кол-во на поддоне (шт)
Длина по прямой около 80 см			
7145	80 / 20 N	20	2.000
7146	80 / 25 N	25	1.750
7147	80 / 30 N	30	1.500
7148	80 / 35 N	35	1.250
7149	80 / 40 N	40	1.000
7150	80 / 45 N	45	800
7151	80 / 50 N	50	600
7152	80 / 55 N	55	500
Прочный вогнутый профиль (konkave)			
Длина по прямой около 1,00 м.			
7046	100 / 30 KV	30	800
7066	100 / 35 KV	35	750
7047	100 / 40 KV	40	400
7048	100 / 50 KV	50	250
Полный треугольный профиль с выступами, предназначенный для больших нагрузок.			
Длина по прямой около 80 см.			
7069	80 / 20 VN	20	2.300
7070	80 / 25 VN	25	1.400
7071	80 / 30 VN	30	1.050
7089	80 / 35 VN	35	800



Drufa®-Schlange-80 с точечным опиранием



KV - вогнутый профиль

Испытан по инструкции «Фиксаторы» DBV - □ - L2 / F / T / A

Линейный фиксатор **Drufa®- Schlange 50** с точечным опиранием

Линейный фиксатор для горизонтального армирования, имеющий большую площадь опирания и точечные выступы, минимизирующие контакт с опалубкой. Длина около 50 см. Рекомендуется для изготовления сборного железобетона. Условно может использоваться для изготовления архитектурного железобетона.

№ артикула	Тип	Толщина слоя (мм)	Кол-во на поддоне (шт)
Длина по прямой около 50 см.			
7163	50 / 20 N	20	2.500
7164	50 / 25 N	25	2.000
7165	50 / 30 N	30	1.750
7166	50 / 35 N	35	1.750
7167	50 / 40 N	40	1.500
7168	50 / 45 N	45	1.000
7169	50 / 50 N	50	1.000
Полный треугольный профиль с выступами, предназначенный для больших нагрузок.			
Длина по прямой около 50 см.			
7091	50 / 20 VN	20	2.500
7092	50 / 25 VN	25	2.350
7093	50 / 30 VN	30	1.700
7094	50 / 35 VN	35	1.250



Dreikant - полный треугольный профиль с точечным опиранием



Drufa®-Schlange-50 с точечным опиранием

Испытан по инструкции «Фиксаторы» DBV - □ - L2 / F / T / A

Фиксаторы Drufa®

Линейный фиксатор **Drufa®- Schlange-kurz** короткая змея с точечным опиранием

Линейный фиксатор для горизонтального армирования с точечными выступами, минимизирующими контакт с опалубкой. Фиксатор легко изогнут и устойчив к перекосам. Длина около 25 см. Рекомендуется для изготовления сборного железобетона. Условно может использоваться для изготовления архитектурного железобетона.

№ артикула	Тип	Толщина слоя (мм)	Кол-во в коробке (шт)	Кол-во на поддоне (шт)
Длина по прямой около 25 см				
7154	25 / 20 N	20	150	4.800
7155	25 / 25 N	25	125	4.000
7156	25 / 30 N	30	100	3.200
7157	25 / 35 N	35	100	3.200
7158	25 / 40 N	40	80	2.560
7160	25 / 50 N	50	50	2.000
7161	25 / 55 N	55	50	2.000
Полный треугольный профиль с выступами, предназначенный для больших нагрузок.				
7112	25 / 20 VN	20	125	5.000
7113	25 / 25 VN	25	100	4.000
7114	25 / 30 VN	30	80	3.200
7115	25 / 35 VN	35	60	2.400



Drufa®-Schlange-kurz
с точечным опиранием



Dreikant-Vollprofil
с точечным опиранием

Испытан по инструкции «Фиксаторы» DBV - □ - L2 / F / T / A

Линейный квадратный фиксатор **Drufa®- Vierkant**

Линейный, исключительно устойчивый фиксатор для горизонтального армирования. Длина около 1,00 м.

№ артикула	Тип	Толщина слоя (мм)	Кол-во на поддоне (м)
Длина около 1,00 м.			
7182	25 / 25	25	800
7180	25 / 30	25 / 30	650
7183	30 / 30	30	550
7186	35 / 35	35	400
7181	30 / 40	30 / 40	400
7184	40 / 40	40	300
7187	45 / 45	45	250
7194	50 / 40	50 / 40	250
7185	50 / 50	50	200
7189	60 / 60	60	125
20471	75 / 75	75	80
7188	80 / 80	80	80
20472	100 / 100	100	50



Drufa®-Vierkant

Испытан по инструкции «Фиксаторы» DBV - □ - L2 / F / T / A

Линейный фиксатор **Drufa®- Dreikant** с пазом и двумя крючками

Прочный фиксатор для арматурных каркасов. Два прочных крюка (для стержней диаметром до 10 мм) обеспечивают удобный и надежный монтаж в точках скрещивания стержней и на углах. В паз можно уложить стержень диаметром до 12 мм. Фиксатор изготовлен из цемента марки HS, что обеспечивает повышенную устойчивость к сульфатам.



№ артикула	Тип	Толщина слоя (мм)	Длина (мм)	Кол-во на поддоне (шт)
20473	FB 30 DH-180 с пазом	30	180	2.000
20474	FB 40 DH-180 с пазом	40	180	2.000
20475	FB 45 DH-180 с пазом	45	180	2.000
20476	FB 50 DH-180 с пазом	50	180	2.000
20477	FB 55 DH-180 с пазом	55	180	2.000

Фиксаторы другой длины изготавливаются по индивидуальному запросу.

По желанию заказчика продукт поставляется с готовыми окончаниями и выступами для больших нагрузок. Проволока размещается внутри бетонного слоя.

Испытан по инструкции «Фиксаторы» DBV - □ - L2 / F / T / A

Круглый линейный фиксатор **Drufa®- rund**

Слабо изогнутый устойчивый линейный фиксатор для горизонтального армирования. Исключительно прочный. Небольшая поверхность контакта с опалубкой.

№ артикула	Тип	Толщина слоя (мм)	Кол-во на поддоне (м)
6970	100 / 20 R	20	1.400
6971	100 / 25 R	25	750
6972	100 / 30 R	30	600
6974	100 / 35 R	35	500
6973	100 / 40 R	40	350

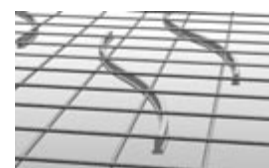
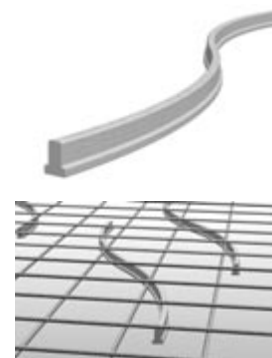


Испытан по инструкции «Фиксаторы» DBV - □ - L2 / F / T / A

Прочный линейный фиксатор **Drufa®- T-Schlange stabil**

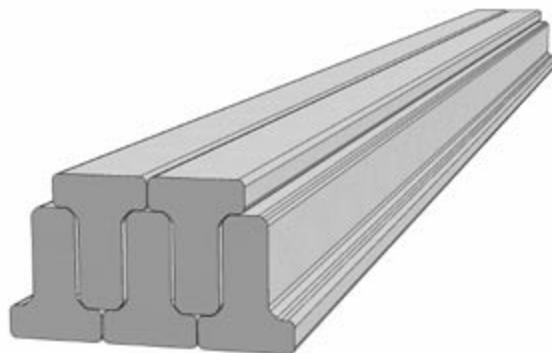
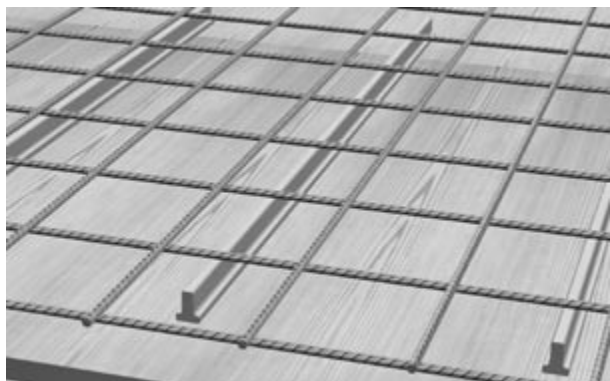
Линейный фиксатор из волокнистого бетона, имеющий змееобразную форму с большой поверхностью опирания и предназначенный для горизонтального армирования. Исключительно прочен. Длина около 100 см.

№ артикула	Тип	Толщина слоя (мм)	Кол-во на поддоне (шт)
Длина по прямой около 1,00 м.			
7270	100 / 30	30	1.000
7271	100 / 40	40	400
7272	100 / 50	50	400
7273	100 / 55	55	300



Испытан по инструкции «Фиксаторы» DBV - □ - L2 / F / T / A

Фиксаторы Drufa®



Фиксатор для нижнего армирования Drufa®- T-Profil

Линейный фиксатор из волокнистого бетона с большой поверхностью опирания, предназначенный для горизонтального армирования. Фиксаторы Drufa®-T- Profil исключительно устойчивы к нагрузкам. Благодаря специфической форме они очень экономичны в складировании и хранении. Волокнистый бетон гарантирует хорошее сцепление со свежим бетоном.

№ артикула	Тип	Толщина слоя (мм)	Кол-во на поддоне (м)
Длина 1,00 м.			
7310	100 / 30 T	30	1.000
7311	100 / 35 T	35	750
7312	100 / 40 T	40	600
7313	100 / 45 T	45	500
7314	100 / 50 T	50	400
7315	100 / 55 T	55	300
7316	100 / 60 T	60	250
7320	100 / 100 T	100	100



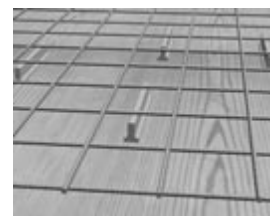
Преимущества для потребителей:

Все линейные фиксаторы DRUFA хранятся на поддонах с картонными прокладками. Прочная упаковочная значительно уменьшает опасность поломки элементов в процессе транспортировки, переноса и т.п.

Испытан по инструкции «Фиксаторы» DBV - □ - L2 / F / T / A

Фиксатор для нижнего армирования Drufa®- T-Profil - короткий

№ артикула	Тип	Толщина слоя (мм)	Кол-во в коробке (шт)	Кол-во на поддоне (шт)
Длина около 33 см.				
7321	33 / 30 T о.Н.	30	75	3.000
7322	33 / 35 T о.Н.	35	60	2.400
7323	33 / 40 T о.Н.	40	50	2.000
7324	33 / 45 T о.Н.	45	40	1.600
7325	33 / 50 T о.Н.	50	40	1.280
7326	33 / 55 T о.Н.	55	25	1.000
7327	33 / 60 T о.Н.	60	20	1.000



Испытан по инструкции «Фиксаторы» DBV - □ - L2 / F / T / A

Рекомендации по выбору и применению фиксаторов



Важно:

Выбор и применение фиксаторов регулируется следующими нормативными документами:

- DIN 1045;
- инструкции DBV (Deutschen Beton-und Bautechnik-Vereins):
 - «Фиксаторы для арматуры»
 - «Бетонирование и армирование»
 - «Опоры»



Требования к фиксаторам (выписка из инструкции DBV «Классы производительности»)

Фиксаторы разделены на два класса производительности L1 и L2, определенные следующим образом:

L1: Отсутствуют повышенные требования к нагрузкам и устойчивости к переворачиванию. Применяются при отсутствии ходьбы по арматуре (например, при производстве сборного железобетона).

L2: Предъявляются повышенные требования к нагрузкам и устойчивости к переворачиванию.

Применяются как стандартные фиксаторы для бетонных конструкций, изготавливаемых непосредственно на строительной площадке (например, при необходимости ходьбы по арматуре; как фиксаторы, подверженные действию сил сжатия опалубки; при увеличении нагрузок вследствие укладывания на арматуру тяжелых предметов).

Особые требования

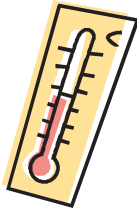
Повышенная устойчивость к замораживанию и размораживанию.

При использовании фиксаторов в железобетонных элементах, которые ввиду повышенного содержания влаги подвержены замораживанию и размораживанию, без учета применения размораживающих веществ (классы экспозиции от XF1 до XF4), необходимо выбирать фиксаторы, имеющие повышенную устойчивость к замораживанию и размораживанию.



Пригодность к использованию в строительных элементах, подверженных воздействию переменных температур.

При использовании фиксаторов в железобетонных элементах, подверженных воздействию переменных температур (наружные элементы, накопители), необходимо обращать особое внимание на то, чтобы температурные изменения не вызывали образование трещин и отшелушивание бетона в местах установки этих фиксаторов.



Высокая устойчивость к насыщению влагой и воздействию химических субстанций.

При использовании фиксаторов в водонепроницаемых железобетонных элементах, глубина проникновения воды в окрестностях забетонированных фиксаторов не должна превышать 50 мм.

При использовании фиксаторов в железобетонных элементах, которые во всех классах ХА должны удовлетворять высоким требованиям относительно устойчивости к воздействию химических субстанций, а в классах экспозиции XD и XS – иметь повышенную устойчивость к хлоридам; фиксаторы также должны обладать высокой устойчивостью к химическим субстанциям. Глубина проникновения химических веществ в окрестностях забетонированных фиксаторов не должна превышать 50 мм.



Испытания, проводившиеся в соответствии с положениями инструкции DBV «Фиксаторы», подтверждают, что фиксаторы Drufa® пригодны для применения в условиях, требующих повышенной устойчивости к замораживанию и размораживанию, к воздействию переменных температур, а также к насыщению влагой.

Обозначения фиксаторов

DVB - c - L / F / T / A / D

Opis oznaczeń

- требования относительно правил:

DBV – фиксатор удовлетворяет требованиям инструкции «Фиксаторы»;

c - размерность бетонного слоя;

L - класс нагрузки и прочности L1 или L2;

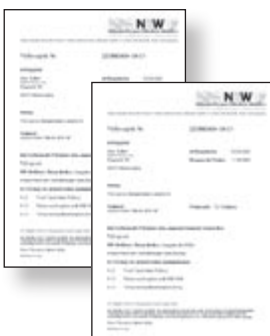
- особые требования;

F - повышенная устойчивость к замораживанию и размораживанию;

T - пригодность к использованию в строительных элементах, подверженных к воздействию переменных температур;

A - высокая устойчивость к насыщению влагой и к воздействию химических субстанций;

D - допустимый диаметр стержней для фиксаторов (только при необходимости).



Примечания:

Представленные рекомендации основаны на нашем опыте и не являются обязательными для выполнения. Их следует применять в соответствии с ситуацией на конкретном строительном объекте и с учетом частных локальных требований (решения должны приниматься уполномоченными учреждениями или должностными лицами – конструкторами, проектировщиками, специалистами строительного надзора, прорабами, ...). В неоднозначных ситуациях необходимо проводить предварительные испытания. Мы несем ответственность за правильность приведенной информации в пределах наших условий продажи и поставок. После публикации очередного издания представленная здесь техническая информация утрачивает актуальность.

Перепечатка представленных материалов, в том числе частичная, разрешена только при наличии письменного согласия изготовителя. Все иллюстрации в информационных и рекламных материалах, а также в коммерческих документах предназначены исключительно для презентации изделий. Изготовитель оставляет за собой право внесения конструктивных и прочих изменений. Большинство наших изделий обладает сертификатами и техническими условиями.

REUSS-SEIFERT Sp. z o.o.

Польша - Polska • ul. Piotrkowska 2A • 97-330 Poniatów
Телефон 044 610 23 50 • 608 300 316 • Факс 044 610 20 94
www.reuss-seifert.pl • biuro@reuss-seifert.pl
www.reuss-seifert.de

Бетонные фиксаторы

Фиксаторы из литого бетона для горизонтального и вертикального армирования



- Большой выбор форм для различных применений
- Фиксаторы удовлетворяют повышенным требованиям к бетонной поверхности
- С оцинкованной проволокой для горизонтального и вертикального армирования
- Сертификаты
- Протокол IBDiM: AT/2003-04-1499

Бетонные фиксаторы

Применение

Фиксаторы из литого бетона необходимо применять всегда там, где выдвигаются особые требования к поверхности бетонных элементов. В частности, требования касаются пониженной водопроницаемости бетона, морозоустойчивости и шелушения поверхности, нейтральности к питьевой воде и т.д. Бетонные фиксаторы очень устойчивы к сжатию. В зависимости от сферы применения можно подобрать фиксаторы оптимальной формы.

Монтаж

При выборе фиксаторов необходимо помнить, что фиксаторы для вертикального армирования должны быть оснащены соответствующими закрепляющими элементами (защелками или проволокой). Прочие рекомендации по выбору соответствующих фиксаторов представлены на последней странице проспекта.



Заказ

Точечный фиксатор **Sofix-Q**

№ артикула	Тип	Толщина слоя (мм)	Ширина верх/низ (мм)	Кол-во на поддоне (шт.)	Упаковка (шт.)
20324	Q 20	20	38 / 32 мм	18.750	250
20325	Q 25	25	38 / 32 мм	13.750	250
20326	Q 30	30	38 / 32 мм	11.250	250
20327	Q 35	35	40 / 32 мм	9.375	125
20328	Q 40	40	43 / 35 мм	7.500	125
20329	Q 50	50	45 / 37 мм	5.000	100
20330	Q 75	75	50 / 37 мм	3.150	63



Проволока размещается внутри бетонного слоя

Испытан по инструкции «Фиксаторы» DBV-□-L2 / F / T / A

Точечный фиксатор **Sofix-K** с защелкой

№ артикула	Тип	Толщина слоя (мм)	Кол-во на поддоне (шт.)	Упаковка (шт.)
20331	K 25	25	16.000	250
20332	K 30	30	12.500	250
20333	K 35	35	12.000	250
20334	K 40	40	10.000	125
20335	K 50	50	6.875	125



Испытан по инструкции «Фиксаторы» DBV-□-L2 / F / T / A

Точечный фиксатор **Sofix-KF** с защелкой и плоскими ножками, обеспечивающими лучшую устойчивость.

№ артикула	Тип	Толщина слоя (мм)	Кол-во на поддоне (шт.)	Упаковка (шт.)
20336	KF 20	20	16.000	500
20337	KF 25	25	16.000	250
20338	KF 30	30	14.000	250
20339	KF 35	35	10.000	250
20340	KF 40	40	8.750	125
20341	KF 45	45	7.500	125
20342	KF 50	50	6.250	125



Испытан по инструкции «Фиксаторы» DBV-□-L2 / F / T / A

Точечный фиксатор

Фиксатор для горизонтального армирования без проволоки.

№ артикула	Толщина слоя (мм)	Диаметр стержня (мм)	Кол-во в мешке / на поддоне
7014	20	do 18	510 / 12.750
7015	25	do 18	510 / 12.750
7016	30	do 18	375 / 11.250



Испытан по инструкции «Фиксаторы» DBV-□-L2 / F / T / A

Фиксатор для горизонтального армирования без проволоки.

№ артикула	Толщина слоя (мм)	Диаметр стержня (мм)	Кол-во в мешке / на поддоне
7025	25	do 22	255 / 12.750
7026	30	do 22	250 / 11.250
7027	35	do 22	250 / 10.000
7028	40	do 22	250 / 8.750
7029	50	do 30	125 / 6.250



Испытан по инструкции «Фиксаторы» DBV-□-L2 / F / T / A

Фиксатор с оцинкованной проволокой и закругленным основанием, предназначенный для вертикального армирования.

№ артикула	Толщина слоя (мм)	Кол-во в мешке / на поддоне
7034	20	510 / 25.500
7035	25	510 / 22.950
7036	30	510 / 12.750
7038	40	250 / 11.250
7039	50	250 / 6.250



Испытан по инструкции «Фиксаторы» DBV-□-L2 / F / T / A

Проволока размещается внутри бетонного слоя.

Фиксатор с оцинкованной проволокой. Усеченный конус обеспечивает надежное прилегание поверхности фиксатора к опалубке.

№ артикула	Толщина слоя (мм)	Кол-во в мешке / на поддоне
8448	20	510 / 22.950
8449	25	510 / 22.950
8450	30	510 / 12.750
8451	35	375 / 11.250
8454	40	250 / 6.250
8455	50	250 / 6.250



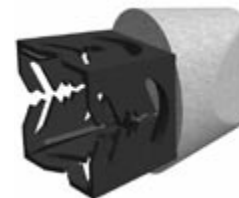
Испытан по инструкции «Фиксаторы» DBV-□-L2 / F / T / A

Проволока размещается внутри бетонного слоя.

Бетонные фиксаторы

Точечный фиксатор Betonclip I

№ артикула	Толщина слоя (мм)	Кол-во в мешке / на поддоне
7023	20	500 / 20.000
7017	25	500 / 20.000
7018	30	500 / 20.000
7019	35	250 / 12.500
7020	40	250 / 12.500
7021	45	250 / 10.000
7022	50	250 / 10.000



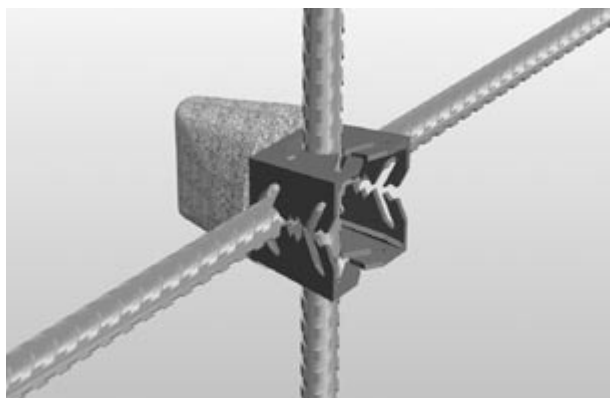
Испытан по инструкции «Фиксаторы» DBV-□-L2 / F / T / A

Точечный фиксатор Beton-Stabil

№ артикула	Толщина слоя (мм)	Кол-во в мешке / на поддоне
7040	30	250 / 6.250
7041	40	250 / 6.250
7042	50	125 / 5.000
7044	55	125 / 5.000
7043	60	125 / 5.000



Испытан по инструкции «Фиксаторы» DBV-□-L2 / F / T / A



Важно:

Выбор и применение фиксаторов регулируется следующими нормативными документами:

- DIN 1045;
- инструкции DBV (Deutschen Beton-und Bautechnik-Vereins):
 - «Фиксаторы для арматуры»
 - «Бетонирование и армирование»
 - «Опоры»

Примечания:

Представленные рекомендации основаны на нашем опыте и не являются обязательными для выполнения. Их следует применять в соответствии с ситуацией на конкретном строительном объекте и с учетом частных локальных требований (решения должны приниматься уполномоченными учреждениями или должностными лицами – конструкторами, проектировщиками, специалистами строительного надзора, прорабами, ...). В неоднозначных ситуациях необходимо проводить предварительные испытания. Мы несем ответственность за правильность приведенной информации в пределах наших условий продажи и поставок. После публикации очередного издания представленная здесь техническая информация утрачивает актуальность. Перепечатка представленных материалов, в том числе частичная, разрешена только при наличии письменного согласия изготовителя. Все иллюстрации в информационных и рекламных материалах, а также в коммерческих документах предназначены исключительно для презентации изделий. Изготовитель оставляет за собой право внесения конструктивных и прочих изменений. Большинство наших изделий обладает сертификатами и техническими условиями.

REUSS-SEIFERT Sp. z o.o.

Польша - Polska • ul. Piotrkowska 2A • 97-330 Poniatów
Телефон 044 610 23 50 • 608 300 316 • Факс 044 610 20 94
www.reuss-seifert.pl • biuro@reuss-seifert.pl
www.reuss-seifert.de

Dista®

Фиксатор для верхнего армирования



- Прочный фиксирующий профиль для верхнего армирования
- Монтаж между верхней и нижней арматурой
- Окончания стержней не выступают за кромки профилей
- Змеевидная форма гарантирует необходимую прочность
- Изготавливается в соответствии с инструкцией DBV «Опоры»

Применение

Фиксаторы Dista применяются в качестве фиксирующего профиля для верхнего армирования. Они также могут использоваться в качестве фиксаторов между стеновыми арматурными сетками. Эти фиксаторы прочны и выдерживают большие нагрузки. Диагональные подкрепления не выступают за кромки профилей, что позволяет безопасно поправлять арматуру.

Монтаж

Фиксаторы Dista укладываются на арматуру диагонально в области нижних фиксаторов, что обеспечивает исключительно надежную поддержку верхней арматуры. По краям сетки или в местах ее изгибов фиксаторы Dista можно выгибать для придания им требуемой формы.

Заказ

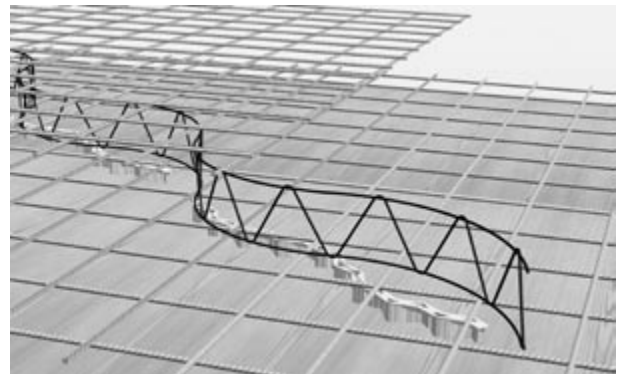
№ артикула	Высота (мм)	Кол-во в связке (шт.)	На поддоне (м/шт.)
9123	30	50	4.000 / 2.000
9124	40	50	4.000 / 2.000
9025	50	50	2.000 / 1.000
9026	60	100	2.000 / 1.000
9027	70	100	2.000 / 1.000
9028	80	100	2.000 / 1.000
9029	90	100	2.000 / 1.000
9030	100	100	2.000 / 1.000
9031	110	100	2.000 / 1.000
9032	120	100	2.000 / 1.000
9033	130	100	2.000 / 1.000
9034	140	100	2.000 / 1.000
9035	150	100	2.000 / 1.000
9036	160	100	2.000 / 1.000
9037	170	50	1.000 / 500
9038	180	50	1.000 / 500
9039	190	50	1.000 / 500
9040	200	50	1.000 / 500
9141	220	50	1.600 / 800
9142	240	50	1.600 / 800
9143	260	50	1.200 / 600
9144	280	50	1.200 / 600
9145	300	50	1.200 / 600
9146	350	50	800 / 400
9147	400	50	400 / 200

Рабочая длина 2,0 м = 1 шт. (фактическая длина ~2,30 п.м.)

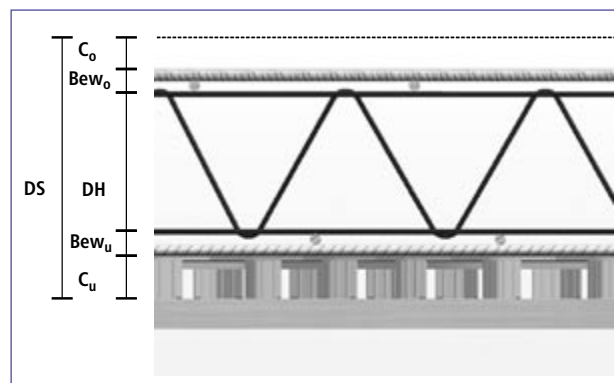
Испытан по инструкции DBV □ - В / L - «Опоры»

REUSS-SEIFERT Sp. z o.o.

Польша - Polska • ul. Piotrkowska 2A • 97-330 Poniatów
 Телефон 044 610 23 50 • 608 300 316 • Факс 044 610 20 94
 www.reuss-seifert.pl • biuro@reuss-seifert.pl
 www.reuss-seifert.de



Расчет необходимой высоты элемента Dista®



- C_o/C_u = верхний или нижний бетонный слой
- Bew_o/Bew_u = диаметр верхних или нижних арматурных стержней
- DH = высота фиксатора Dista
- DS = толщина перекрытия

Расчет правильной высоты фиксатора Dista

$$DH = DS - (C_o + Bew_o + Bew_u + C_u)$$

Важно:

Выбор и применение фиксаторов регулируется следующими нормативными документами:

- DIN 1045;
- инструкции DBV (Deutschen Beton-und Bautechnik-Vereins):
 - «Фиксаторы для арматуры»
 - «Бетонирование и армирование»
 - «Опоры»

Примечания:

Представленные рекомендации основаны на нашем опыте и не являются обязательными для выполнения. Их следует применять в соответствии с ситуацией на конкретном строительном объекте и с учетом частных локальных требований (решения должны приниматься уполномоченными учреждениями или должностными лицами – конструкторами, проектировщиками, специалистами строительного надзора, прорабами, ...). В неоднозначных ситуациях необходимо проводить предварительные испытания. Мы несем ответственность за правильность приведенной информации в пределах наших условий продажи и поставок. После публикации очередного издания представленная здесь техническая информация утрачивает актуальность. Перечатка представленных материалов, в том числе частичная, разрешена только при наличии письменного согласия изготовителя. Все иллюстрации в информационных и рекламных материалах, а также в коммерческих документах предназначены исключительно для презентации изделий. Изготовитель оставляет за собой право внесения конструктивных и прочих изменений. Большинство наших изделий обладает сертификатами и техническими условиями.

Dista[®]-Leicht

Фиксатор облегченной конструкции для верхнего армирования



- Прочный фиксирующий профиль для верхнего армирования
- Монтаж между верхней и нижней арматурой
- Окончания стержней не выступают за кромки профилей
- Змеевидная форма гарантирует необходимую прочность
- Изготавливается в соответствии с инструкцией DBV «Опоры»

Применение

Фиксаторы Dista-Leicht применяются в качестве фиксирующих профилей для верхнего армирования. Они также могут применяться в качестве фиксаторов между стеновыми арматурными сетками. Эти фиксаторы прочны и выдерживают большие нагрузки. Диагональные подкрепления не выступают за кромки профилей, что позволяет безопасно поправлять арматуру.

Монтаж

Фиксаторы Dista-Leicht укладываются поперек разделительных стержней, благодаря чему обеспечивается надежная поддержка верхней арматуры. По краям сетки или в местах ее изгибов фиксаторы Dista-Leicht можно выгибать для придания им требуемой формы.

Заказ

№ артикула	Высота (мм)	Кол-во в связке (шт.)	На поддоне (м/шт.)
9125	50	50	2.400 / 1.200
9126	60	50	2.400 / 1.200
9127	70	50	1.800 / 900
9128	80	50	1.800 / 900
9129	90	50	1.800 / 900
9130	100	50	1.800 / 900
9131	110	50	1.800 / 900
9132	120	50	1.800 / 900
9133	130	50	1.800 / 900
9134	140	50	1.800 / 900
9135	150	50	1.800 / 900
9136	160	50	1.000 / 500
9137	170	50	1.000 / 500
9138	180	50	1.000 / 500
9139	190	50	1.000 / 500
9140	200	50	1.000 / 500

Рабочая длина 2,0 м = 1 шт. (фактическая длина ~2,30 п.м.)

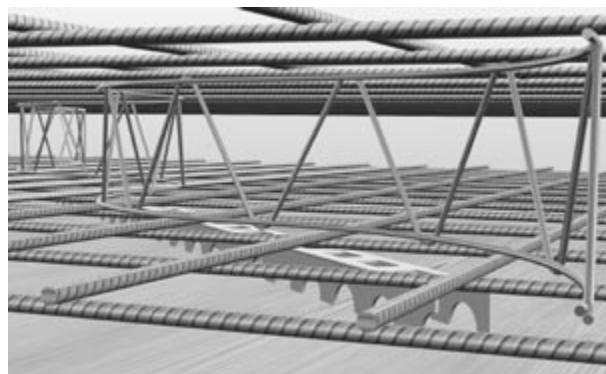
Испытан по инструкции DBV □ - В / L - «Опоры»

Примечания:

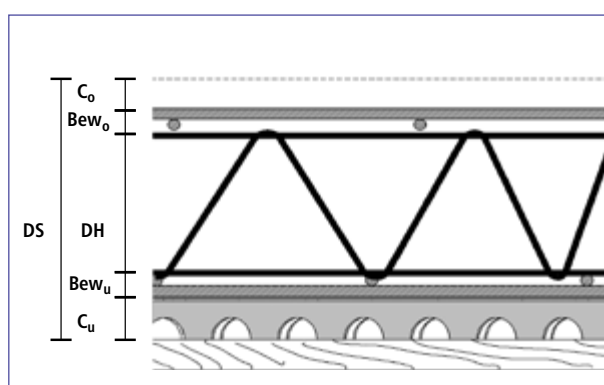
Представленные рекомендации основаны на нашем опыте и не являются обязательными для выполнения. Их следует применять в соответствии с ситуацией на конкретном строительном объекте и с учетом частных локальных требований (решения должны приниматься уполномоченными учреждениями или должностными лицами – конструкторами, проектировщиками, специалистами строительного надзора, прорабами, ...). В неоднозначных ситуациях необходимо проводить предварительные испытания. Мы несем ответственность за правильность приведенной информации в пределах наших условий продажи и поставок. После публикации очередного издания представленная здесь техническая информация утрачивает актуальность. Перепечатка представленных материалов, в том числе частичная, разрешена только при наличии письменного согласия изготовителя. Все иллюстрации в информационных и рекламных материалах, а также в коммерческих документах предназначены исключительно для презентации изделий. Изготовитель оставляет за собой право внесения конструктивных и прочих изменений. Большинство наших изделий обладает сертификатами и техническими условиями.

REUSS-SEIFERT Sp. z o.o.

Польша - Polska • ул. Piotrkowska 2A • 97-330 Poniatów
 Телефон 044 610 23 50 • 608 300 316 • Факс 044 610 20 94
 www.reuss-seifert.pl • biuro@reuss-seifert.pl
 www.reuss-seifert.de



Расчет необходимой высоты элемента Dista®



C_o/C_u = верхний или нижний бетонный слой
 Bew_o/Bew_u = диаметр верхних или нижних арматурных стержней
 DH = высота фиксатора Dista
 DS = толщина перекрытия

Расчет правильной высоты фиксатора Dista

$$DH = DS - (C_o + Bew_o + Bew_u + C_u)$$

Важно:

Выбор и применение фиксаторов регулируется следующими нормативными документами:

- DIN 1045;
- инструкции DBV (Deutschen Beton- und Bautechnik-Vereins):
 - «Фиксаторы для арматуры»
 - «Бетонирование и армирование»
 - «Опоры»

Zettfix-H

Dystans do górnego zbrojenia



- Profil dystansowy do górnego zbrojenia
- Монтаж między dolnym i górnym zbrojeniem
- Wyjątkowo ekonomiczny system
- Stabilny kształt węża
- Produkt zgodny z VOB (część C, punkt 5.3.1) - Zbrojenia

Zettfix-H

Применение

Zettfix-H – фиксаторы для верхнего армирования. Благодаря оптимизированной поверхности опирания они очень экономичны. Zettfix-H имеет вертикальные поперечные стержни, которые выступают над продольными стержнями. Благодаря этому арматура не смещается при бетонировании.

Монтаж

Фиксаторы Zettfix-H устанавливаются перпендикулярно к разделительным стержням в области нижних фиксаторов, что обеспечивает исключительно надежное подпирание верхней арматуры. В краевых зонах и в углублениях фиксаторы Zettfix-H можно изгибать для придания им требуемой формы.

Заказ

№ артикула	Высота (мм)	На поддоне (м/шт.)
20359	30	4.000 / 2.000
20360	40	4.000 / 2.000
20361	50	4.000 / 2.000
20362	60	2.000 / 1.000
20363	70	2.000 / 1.000
20364	80	2.000 / 1.000
20365	90	2.000 / 1.000
20366	100	2.000 / 1.000
20367	110	2.000 / 1.000
20368	120	2.000 / 1.000
20369	130	2.000 / 1.000
20370	140	2.000 / 1.000
20371	150	2.000 / 1.000
20372	160	2.000 / 1.000
20373	170	2.000 / 1.000
20374	180	2.000 / 1.000
20375	190	2.000 / 1.000
20376	200	800 / 400

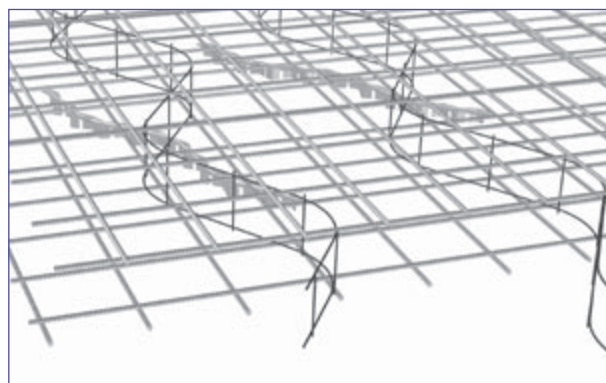
Рабочая длина 2,0 м = 1 шт. (фактическая длина ~2,30 п.м.)

Примечания:

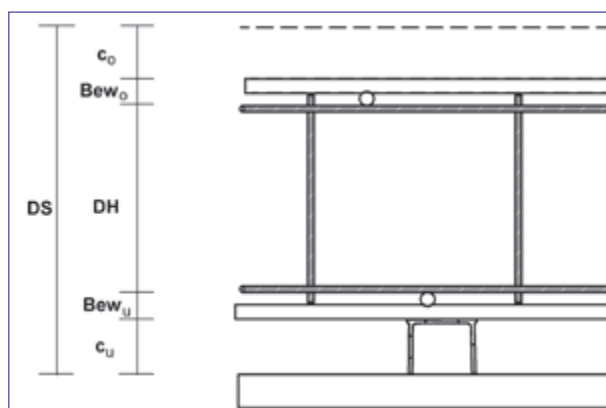
Представленные рекомендации основаны на нашем опыте и не являются обязательными для выполнения. Их следует применять в соответствии с ситуацией на конкретном строительном объекте и с учетом частных локальных требований (решения должны приниматься уполномоченными учреждениями или должностными лицами – конструкторами, проектировщиками, специалистами строительного надзора, прорабами, ...). В неоднозначных ситуациях необходимо проводить предварительные испытания. Мы несем ответственность за правильность приведенной информации в пределах наших условий продажи и поставок. После публикации очередного издания представленная здесь техническая информация утрачивает актуальность. Перепечатка представленных материалов, в том числе частичная, разрешена только при наличии письменного согласия изготовителя. Все иллюстрации в информационных и рекламных материалах, а также в коммерческих документах предназначены исключительно для презентации изделий. Изготовитель оставляет за собой право внесения конструктивных и прочих изменений. Большинство наших изделий обладает сертификатами и техническими условиями.

REUSS-SEIFERT Sp. z o.o.

Польша - Polska • ul. Piotrkowska 2A • 97-330 Poniatów
Телефон 044 610 23 50 • 608 300 316 • Факс 044 610 20 94
www.reuss-seifert.pl • biuro@reuss-seifert.pl
www.reuss-seifert.de



Расчет необходимой высоты элемента Zettfix-H



C_o/C_u	=	верхний или нижний бетонный слой
Bew_o/Bew_u	=	диаметр верхних или нижних арматурных стержней
DH	=	высота фиксатора Zettfix
DS	=	толщина перекрытия

Расчет правильной высоты фиксатора Zettfix

$$DH = DS - (C_o + Bew_o + Bew_u + C_u)$$

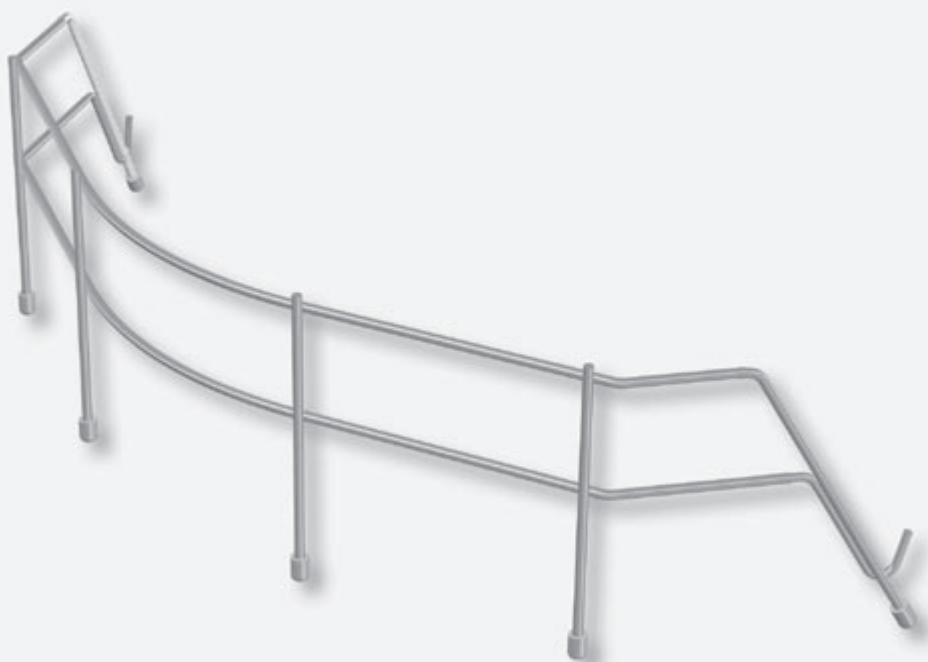
Важно:

Выбор и применение фиксаторов регулируется следующими нормативными документами:

- DIN 1045;
- инструкции DBV (Deutschen Beton-und Bautechnik-Vereins):
 - «Фиксаторы для арматуры»
 - «Бетонирование и армирование»
 - «Опоры»

Distafix

Фиксатор для верхнего и нижнего армирования



- Один и тот же фиксатор для нижнего и верхнего армирования
- Повесить, поставить – готово!
- Длительность монтажа сокращается на 35%.

Distafix

Применение

Distafix – экономичный фиксатор для армирования перекрытий. Надежная конструкция сотообразной формы гарантирует равномерное распределение всех нагрузок, возникающих при хождении по арматуре. Тем не менее, необходима профессиональная установка фиксаторов. Пластмассовые колпачки на ножках защищают как опалубку, так и окончания стержней фиксатора, предотвращая их карбонатизацию.

Монтаж

Конструкция фиксатора Distafix гарантирует заливку бетоном любых арматурных сеток. Зацеп фиксатора заходит под разделительные стержни нижней сетки и приподнимает их с использованием эффекта рычага. Также происходит и в случае, если сетка дополнительно нагружается массой работника

Заказ

№ артикула	Высота / Толщина слоя (мм)	Кол-во на поддоне	Приблизительная масса 1-й шт. (кг)
9210	100 / 20	1.360	0,265
9211	110 / 20	1.360	0,272
9212	120 / 20	1.200	0,281
9214	140 / 20	1.040	0,316
9216	160 / 20	880	0,348
9220	200 / 20	720	0,435

Одна связка содержит 20 шт.

Фиксаторы других размеров изготавливаются по индивидуальному заказу.

Важно:

Выбор и применение фиксаторов регулируется следующими нормативными документами:

- DIN 1045;
- инструкции DBV (Deutschen Beton-und Bautechnik-Vereins):

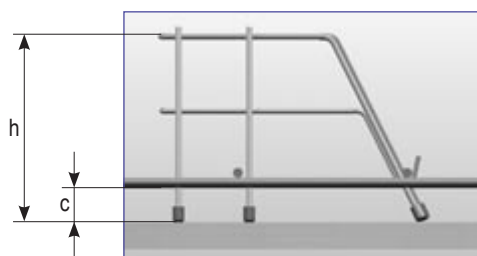
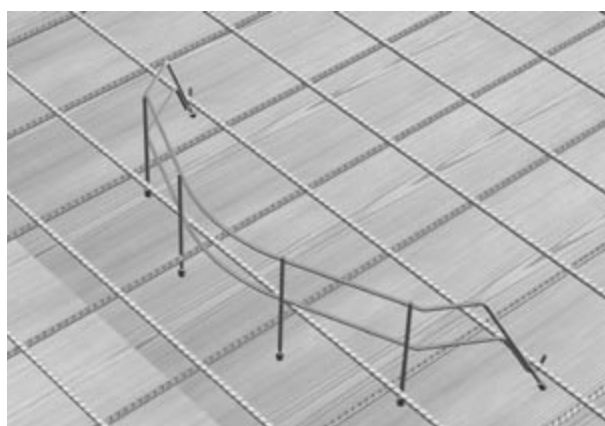
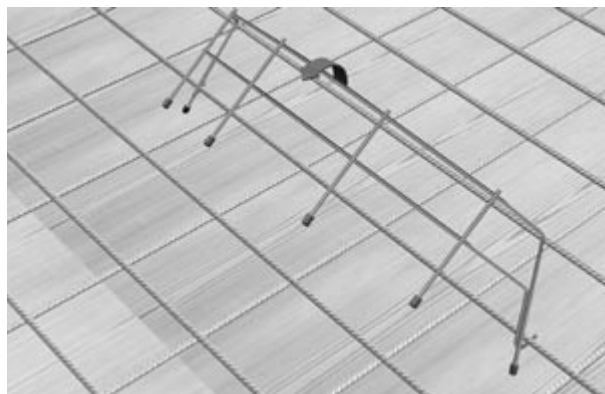
- «Фиксаторы для арматуры»
- «Бетонирование и армирование»
- «Опоры»

Примечания:

Представленные рекомендации основаны на нашем опыте и не являются обязательными для выполнения. Их следует применять в соответствии с ситуацией на конкретном строительном объекте и с учетом частных локальных требований (решения должны приниматься уполномоченными учреждениями или должностными лицами – конструкторами, проектировщиками, специалистами строительного надзора, прорабами, ...). В неоднозначных ситуациях необходимо проводить предварительные испытания. Мы несем ответственность за правильность приведенной информации в пределах наших условий продажи и поставок. После публикации очередного издания представленная здесь техническая информация утрачивает актуальность. Перепечатка представленных материалов, в том числе частичная, разрешена только при наличии письменного согласия изготовителя. Все иллюстрации в информационных и рекламных материалах, а также в коммерческих документах предназначены исключительно для презентации изделий. Изготовитель оставляет за собой право внесения конструктивных и прочих изменений. Большинство наших изделий обладает сертификатами и техническими условиями.

REUSS-SEIFERT Sp. z o.o.

Польша - Polska • ul. Piotrkowska 2A • 97-330 Poniatów
Телефон 044 610 23 50 • 608 300 316 • Факс 044 610 20 94
www.reuss-seifert.pl • biuro@reuss-seifert.pl
www.reuss-seifert.de



c = толщина слоя бетона
h = высота фиксатора Distafix

Vierbein

Фиксатор для верхнего армирования



- Фиксатор с большой поверхностью опирания для верхнего армирования
- Предназначен для укладки сеток большой площади
- Устойчив к усилиям, вызванным хождением по конструкции
- Большой выбор защит для ножек
- Фиксатор для применения при инсталляции систем охлаждения и отопления
- Изделие соответствует VOB (часть C, п. 5.3.1) – «Армирование»

Vierbein

Применение

Vierbein – очень прочный фиксатор для верхнего армирования. На окончания стержней надеваются пластмассовые защитные колпачки, предохраняющие фиксатор от чрезмерного напряжения и коррозии. Фиксатор Vierbein очень удобен при установке систем охлаждения и отопления. Поверхность фиксаторов Vierbein при использовании на изоляционных материалах можно увеличить за счет монтажа на ножки соответствующих защитных колпачков. В изделиях из архитектурного бетона фиксатор применяется с защитными колпачками из литого бетона.

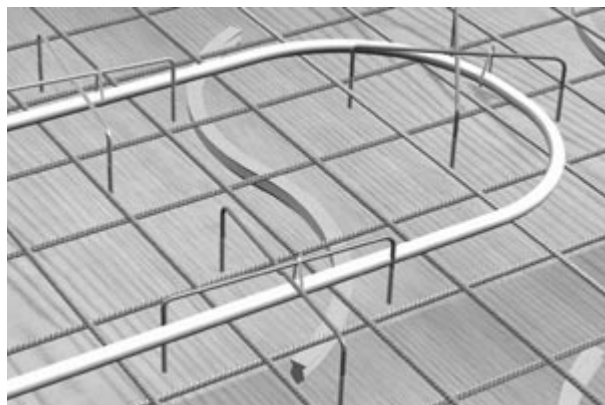
Монтаж

Конструкция фиксатора Vierbein для верхнего армирования соответствует рекомендациям, содержащимся в инструкции DBV «Опоры».

При любом другом применении, например, в качестве опор отопительных шлангов, необходимо учитывать положения и рекомендации, приведенные в этой инструкции.

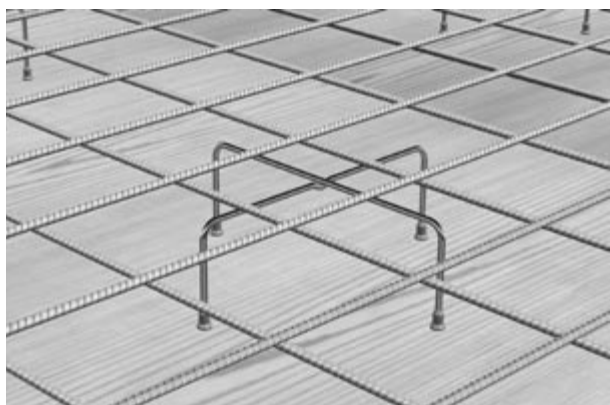
Заказ

Крестообразный фиксатор Vierbein типа TC – ножки в пластмассовых защитных колпачках



№ артикула	Тип	Площадь опирания (см)	Высота (см)	Диаметр стержня (мм)	Упаковка (шт.)
8516	ТС	20 x 20	6	6	50
8517	ТС	20 x 20	7	6	50
8518	ТС	20 x 20	8	6	50
8519	ТС	20 x 20	9	6	50
8520	ТС	20 x 20	10	6	50
8521	ТС	20 x 20	11	6	50
8522	ТС	20 x 20	12	6	50
8523	ТС	20 x 20	13	6	50
8524	ТС	20 x 20	14	6	50
8525	ТС	20 x 20	15	6	50
8526	ТС	20 x 20	16	6	50
8527	ТС	20 x 20	17	6	50
8528	ТС	20 x 20	18	6	50
8529	ТС	20 x 20	19	6	50
8530	ТС	20 x 20	20	6	50
20479	ТС	20 x 20	21	6	50
20480	ТС	20 x 20	22	6	50
20481	ТС	20 x 20	23	6	50
20482	ТС	20 x 20	24	6	50
20377	ТС	20 x 20	25	6	50
20378	ТС	20 x 20	26	6	50
20379	ТС	20 x 20	27	6	50
20380	ТС	20 x 20	28	6	50
20381	ТС	20 x 20	29	6	50

Фиксаторы других размеров изготавливаются по индивидуальному заказу.



Крестообразный фиксатор Vierbein тип TF – с прочными пластмассовыми ножками диаметром 14 мм, защищающими опалубку от повреждения и коррозии. Фиксатор также можно применять с некоторыми категориями литых бетонов, а также при использовании съемной стальной опалубки.

Заказ

№ артикула	Тип	Площадь опирания (см)	Высота (см)	Диаметр стержня (мм)	Упаковка (шт.)
20382	TF	20 x 20	8	6	50
20383	TF	20 x 20	9	6	50
20384	TF	20 x 20	10	6	50
20385	TF	20 x 20	11	6	50
20386	TF	20 x 20	12	6	50
20387	TF	20 x 20	13	6	50
20388	TF	20 x 20	14	6	50
20389	TF	20 x 20	15	6	50
20390	TF	20 x 20	16	6	50
20391	TF	20 x 20	17	6	50
20392	TF	20 x 20	18	6	50
20393	TF	20 x 20	19	6	50
20394	TF	20 x 20	20	6	50
20395	TF	20 x 20	21	6	50
20396	TF	20 x 20	22	6	50
20397	TF	20 x 20	23	6	50
20398	TF	20 x 20	24	6	50
20399	TF	20 x 20	25	6	50
20400	TF	20 x 20	26	6	50
20401	TF	20 x 20	27	6	50
20402	TF	20 x 20	28	6	50
20403	TF	20 x 20	30	6	50

Фиксаторы других размеров изготавливаются по индивидуальному заказу.



Пластмассовая насадка, увеличивающая поверхность опирания

Насадка Kunststoff-Fuß тип G6 (номер артикула 20296)

Заказ

Крестообразный фиксатор Vierbein тип ТВ

№ артикула	Тип	Площадь опирания (см)	Высота (см)	Диаметр стержня (мм)	Упаковка (шт.)
8590	ТВ	20 x 20	8	6	50
8591	ТВ	20 x 20	9	6	50
8592	ТВ	20 x 20	10	6	50
8593	ТВ	20 x 20	11	6	50
8594	ТВ	20 x 20	12	6	50
8595	ТВ	20 x 20	13	6	50
8596	ТВ	20 x 20	14	6	50
8597	ТВ	20 x 20	15	6	50
8598	ТВ	20 x 20	16	6	50
8599	ТВ	20 x 20	17	6	50
8600	ТВ	20 x 20	18	6	50
8601	ТВ	20 x 20	19	6	50
8602	ТВ	20 x 20	20	6	50
8603	ТВ	20 x 20	21	6	50
8604	ТВ	20 x 20	22	6	50
8605	ТВ	20 x 20	23	6	50
8606	ТВ	20 x 20	24	6	50
8607	ТВ	20 x 20	25	6	50
8608	ТВ	20 x 20	26	6	50
8609	ТВ	20 x 20	27	6	50
8610	ТВ	20 x 20	28	6	50
8611	ТВ	20 x 20	29	6	50

Фиксаторы других размеров изготавливаются по индивидуальному заказу.



Важно:

Выбор и применение фиксаторов регулируется следующими нормативными документами:

- DIN 1045;
- инструкции DBV (Deutschen Beton-und Bautechnik-Vereins):
 - «Фиксаторы для арматуры»
 - «Бетонирование и армирование»
 - «Опоры»

Примечания:

Представленные рекомендации основаны на нашем опыте и не являются обязательными для выполнения. Их следует применять в соответствии с ситуацией на конкретном строительном объекте и с учетом частных локальных требований (решения должны приниматься уполномоченными учреждениями или должностными лицами – конструкторами, проектировщиками, специалистами строительного надзора, прорабами, ...). В неоднозначных ситуациях необходимо проводить предварительные испытания. Мы несем ответственность за правильность приведенной информации в пределах наших условий продажи и поставок. После публикации очередного издания представленная здесь техническая информация утрачивает актуальность. Перепечатка представленных материалов, в том числе частичная, разрешена только при наличии письменного согласия изготовителя. Все иллюстрации в информационных и рекламных материалах, а также в коммерческих документах предназначены исключительно для презентации изделий. Изготовитель оставляет за собой право внесения конструктивных и прочих изменений. Большинство наших изделий обладает сертификатами и техническими условиями.

REUSS-SEIFERT Sp. z o.o.

Польша - Polska • ul. Piotrkowska 2A • 97-330 Poniatów
 Телефон 044 610 23 50 • 608 300 316 • Факс 044 610 20 94
www.reuss-seifert.pl • biuro@reuss-seifert.pl
www.reuss-seifert.de

Sechsbein

Фиксатор с точечным опиранием для верхнего армирования



- Фиксатор с большой поверхностью опирания для верхнего армирования
- Большая площадь опирания сетки; фиксатор устойчив к нагрузкам
- Постоянные пластмассовые или бетонные ножки
- Фиксатор можно применять при монтаже систем охлаждения и отопления
- Соответствует требованиям VOB (часть С, пункт 5.3.1.) - «Армирование»

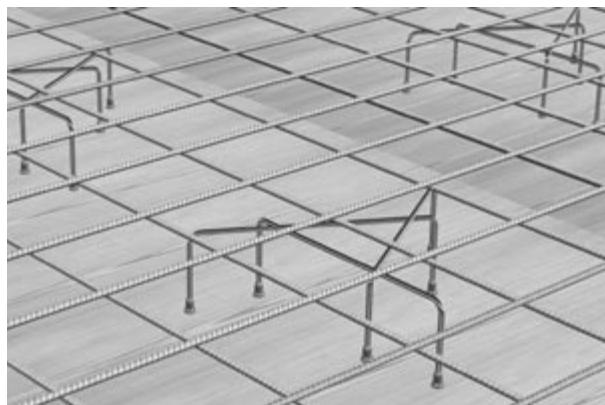
Sechsbein

Применение

Sechsbein - прочный фиксатор для верхнего армирования. Мощные пластмассовые насадки диаметром 14 мм, фабрично закрепленные на стальные ножки, защищают их от нагрузок и коррозии. Sechsbein представляет собой отличное решение при инсталляции систем охлаждения и отопления. При предъявлении особых требований, например, при использовании архитектурного бетона, необходимо применять защитные колпачки из литого бетона.

Монтаж

Фиксатор Sechsbein для верхнего армирования устанавливается в соответствии с инструкцией DBV «Опоры». Особенно тщательно и аккуратно необходимо устанавливать фиксаторы на опалубке из облицовочного бетона; следует избегать давления на опалубку. Тот же принцип должен соблюдаться при использовании мягких изоляционных материалов. При использовании фиксатора в системах охлаждения и отопления учитывать положения и рекомендации, приведенные в инструкции.

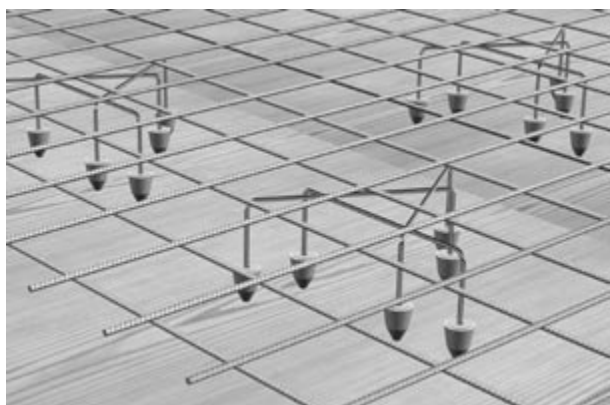


Заказ

Фиксатор Sechsbein типа TF с ножками, защищенными пластмассовыми насадками диаметром 14 мм. Насадки предохраняют опалубку от повреждений и предотвращают коррозию. Идеален для облицовочного бетона и для съемной стальной опалубки.

№ артикула	Тип	Высота (см)	Площадь опирания Ø (см)	Упаковка (шт.)
8560	TF	8	41	50
8561	TF	9	41	50
8562	TF	10	41	50
8563	TF	11	41	50
8564	TF	12	41	50
8565	TF	13	41	50
8566	TF	14	41	50
8567	TF	15	41	50
8568	TF	16	41	50
8569	TF	17	41	50
8570	TF	18	41	50
8571	TF	19	41	50
8572	TF	20	41	50
8573	TF	21	41	50
8574	TF	22	41	50
8575	TF	23	41	50
8576	TF	24	41	50
8577	TF	25	41	50
8578	TF	26	41	50
8579	TF	27	41	50
8580	TF	28	41	50

Испытан по инструкции DBV «Опоры» DBV □ - S - P



Заказ

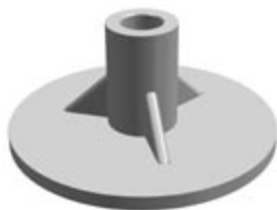
Фиксатор Sechsbein типа ТВ – для лицевого бетона; имеет бетонные ножки, монтируемые при его изготовлении на предприятии.

№ артикула	Тип	Высота (см)	Площадь опирания Ø (см)	Упаковка (шт.)
8621	ТВ	8	41	50
8622	ТВ	9	41	50
8623	ТВ	10	41	50
8624	ТВ	11	41	50
8625	ТВ	12	41	50
8626	ТВ	13	41	50
8627	ТВ	14	41	50
8628	ТВ	15	41	50
8629	ТВ	16	41	50
8630	ТВ	17	41	50
8631	ТВ	18	41	50
8632	ТВ	19	41	50
8633	ТВ	20	41	50
8634	ТВ	21	41	50
8635	ТВ	22	41	50
8636	ТВ	23	41	50
8637	ТВ	24	41	50
8638	ТВ	25	41	50
8639	ТВ	26	41	50
8640	ТВ	27	41	50
8641	ТВ	28	41	50

Испытан по инструкции DBV «Опоры» DBV □ - S - P

Фиксаторы других размеров и профилей изготавливаются по индивидуальному заказу.

Монтируемая при изготовлении фиксатора пластмассовая насадка, увеличивающая поверхность опирания и применяемая на мягком основании.



Насадка Kunststoff-Fuß типа G6 (№ арт. 20296)

Важно:

Выбор и применение фиксаторов регулируется следующими нормативными документами:

- DIN 1045;

- инструкции DBV (Deutschen Beton-und Bautechnik-Vereins):

- «Фиксаторы для арматуры»
- «Бетонирование и армирование»
- «Опоры»

Примечания:

Представленные рекомендации основаны на нашем опыте и не являются обязательными для выполнения. Их следует применять в соответствии с ситуацией на конкретном строительном объекте и с учетом частных локальных требований (решения должны приниматься уполномоченными учреждениями или должностными лицами – конструкторами, проектировщиками, специалистами строительного надзора, прорабами, ...). В неоднозначных ситуациях необходимо проводить предварительные испытания. Мы несем ответственность за правильность приведенной информации в пределах наших условий продажи и поставок. После публикации очередного издания представленная здесь техническая информация утрачивает актуальность.

Перепечатка представленных материалов, в том числе частичная, разрешена только при наличии письменного согласия изготовителя. Все иллюстрации в информационных и рекламных материалах, а также в коммерческих документах предназначены исключительно для презентации изделий. Изготовитель оставляет за собой право внесения конструктивных и прочих изменений. Большинство наших изделий обладает сертификатами и техническими условиями.

REUSS-SEIFERT Sp. z o.o.

Польша - Polska • ul. Piotrkowska 2A • 97-330 Poniatów
Телефон 044 610 23 50 • 608 300 316 • Факс 044 610 20 94
www.reuss-seifert.pl • biuro@reuss-seifert.pl
www.reuss-seifert.de

Distanz

Фиксатор для стеновых арматурных сеток.



- Фиксатор выполняет две функции
- Заменяет крючья «S»- и «U»-образные крючья и арматурный фиксатор
- Форма профиля предупреждает карбонатизацию
- Арматурный стержень имеет на концах две защелки

Distanz

Применение

Фиксатор выполняет две функции: удерживает две вертикальных арматурных сетки на заданном расстоянии друг от друга и одновременно обеспечивает требуемую толщину слоя бетона. Благодаря этому фиксатор Distanz заменяет один «S»-образный крюк, один «U»-образный крюк и два обычных фиксатора, что позволяет экономить средства и время. Фиксатор состоит из арматурного стержня диаметром 4 мм и двух пластмассовых защелок, закрепленных на концах стержня.

Монтаж

Фиксатор устанавливается в процессе предварительной сборки готовых армирующих элементов либо устанавливается на месте в процессе монтажа арматуры.

Важно:

При соединении внешних арматурных стержней с обеих сторон стены: каждый m^2 поверхности стены необходимо соединить, как минимум, в четырех смещенных относительно друг друга местах. При использовании несущих стержней $d_s \leq 16$ мм и толщине слоя бетона не менее $2d_s$ можно отказаться от S-образных крючьев (DIN 1045-1, 13.7.1, поз. 11).

Выбор и применение фиксаторов регулируется следующими нормативными документами:

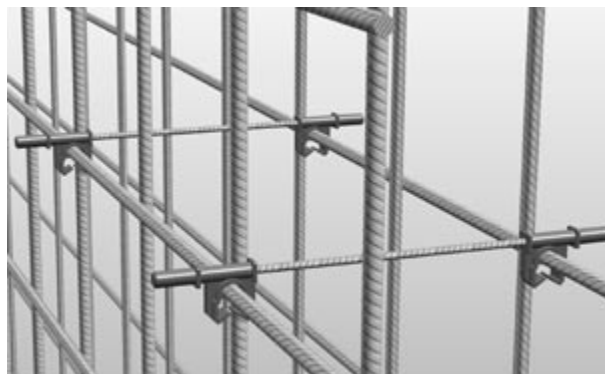
- DIN 1045;
- инструкции DBV (Deutschen Beton-und Bautechnik-Vereins):
 - «Фиксаторы для арматуры»
 - «Бетонирование и армирование»
 - «Опоры»

Примечания:

Представленные рекомендации основаны на нашем опыте и не являются обязательными для выполнения. Их следует применять в соответствии с ситуацией на конкретном строительном объекте и с учетом частных локальных требований (решения должны приниматься уполномоченными учреждениями или должностными лицами – конструкторами, проектировщиками, специалистами строительного надзора, прорабами, ...). В неоднозначных ситуациях необходимо проводить предварительные испытания. Мы несем ответственность за правильность приведенной информации в пределах наших условий продажи и поставок. После публикации очередного издания представленная здесь техническая информация утрачивает актуальность. Перепечатка представленных материалов, в том числе частичная, разрешена только при наличии письменного согласия изготовителя. Все иллюстрации в информационных и рекламных материалах, а также в коммерческих документах предназначены исключительно для презентации изделий. Изготовитель оставляет за собой право внесения конструктивных и прочих изменений. Большинство наших изделий обладает сертификатами и техническими условиями.

REUSS-SEIFERT Sp. z o.o.

Польша - Polska • ul. Piotrkowska 2A • 97-330 Poniatów
Телефон 044 610 23 50 • 608 300 316 • Факс 044 610 20 94
www.reuss-seifert.pl • biuro@reuss-seifert.pl
www.reuss-seifert.de



Заказ

№ артикула.	Толщина стены / Толщина слоя (мм)	Диаметр стержня (мм)	Кол-во в пакете/ в мешке
Толщина слоя 20 мм			
1307	150 / 20	12	100 / 1.000
1309	200 / 20	12	100 / 1.000
1310	240 / 20	12	100 / 500
1311	250 / 20	12	100 / 500
1312	300 / 20	12	100 / 500
20478	360 / 20	12	100 / 500

Толщина слоя 25 мм

20483	120 / 25	12	100 / 1.000
1314	150 / 25	12	100 / 1.000
1315	175 / 25	12	100 / 1.000
1316	200 / 25	12	100 / 1.000
1317	240 / 25	12	100 / 500
1318	250 / 25	12	100 / 500
1319	300 / 25	12	100 / 500
20484	360 / 25	12	100 / 500

Толщина слоя 30 мм

20485	120 / 30	12	100 / 1.000
1321	150 / 30	12	100 / 1.000
1322	175 / 30	12	100 / 1.000
1323	200 / 30	12	100 / 500
1324	240 / 30	12	100 / 500
1325	250 / 30	12	100 / 500
1326	300 / 30	12	100 / 500
1327	360 / 30	12	100 / 500

Толщина слоя 35 мм

1220	200 / 35	12	100 / 1.000
1221	240 / 35	12	100 / 500
1223	300 / 35	12	100 / 500

Толщина слоя 40 мм

1230	200 / 40	12	100 / 1.000
1231	240 / 40	12	100 / 500
1233	300 / 40	12	100 / 500
1234	360 / 40	12	100 / 500